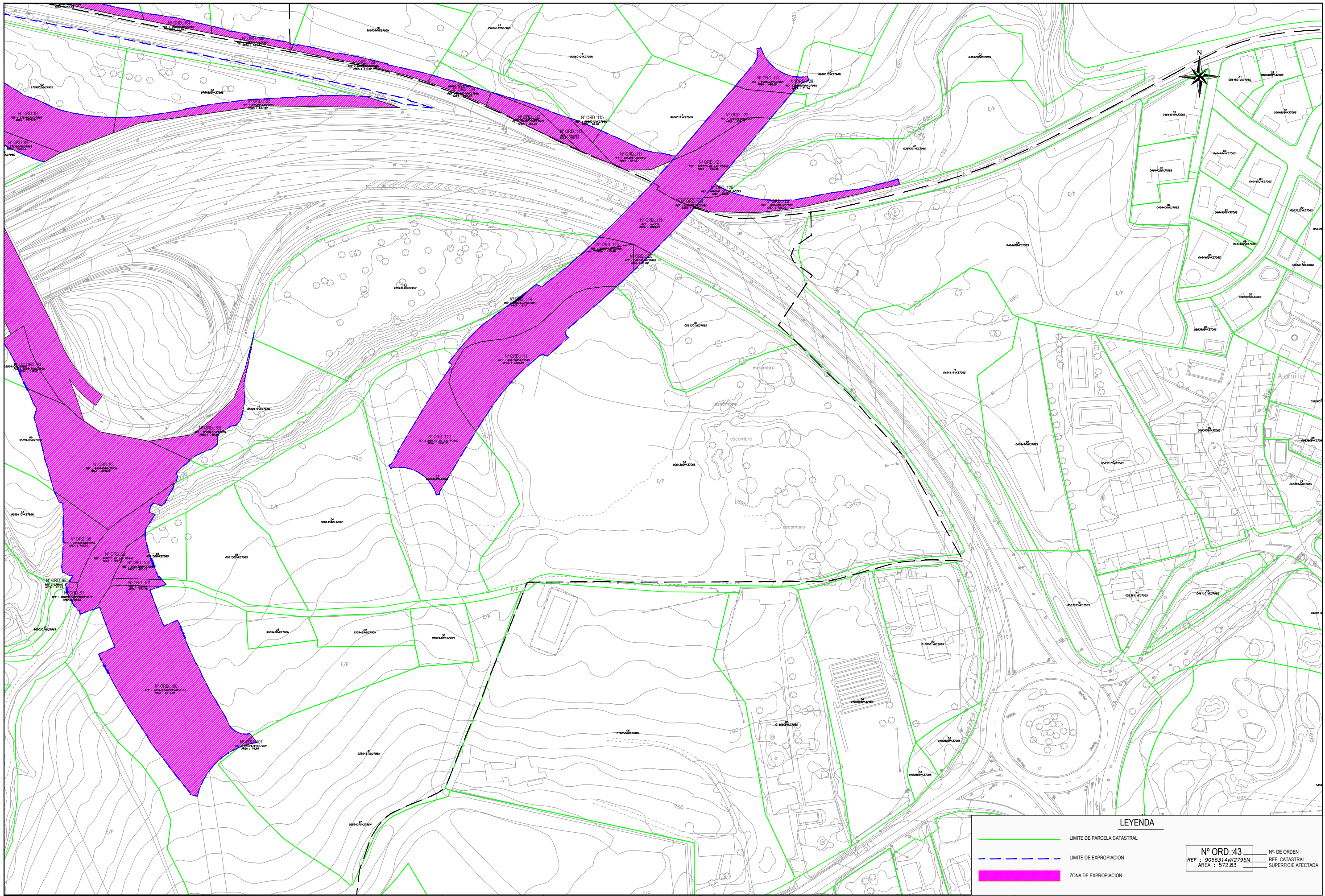


# ARPO (UZ 2.4-03)

**LEYENDA**

- LIMITE DE PARCELA CATASTRAL
- - - LIMITE DE EXPROPIACION
- ZONA DE EXPROPIACION

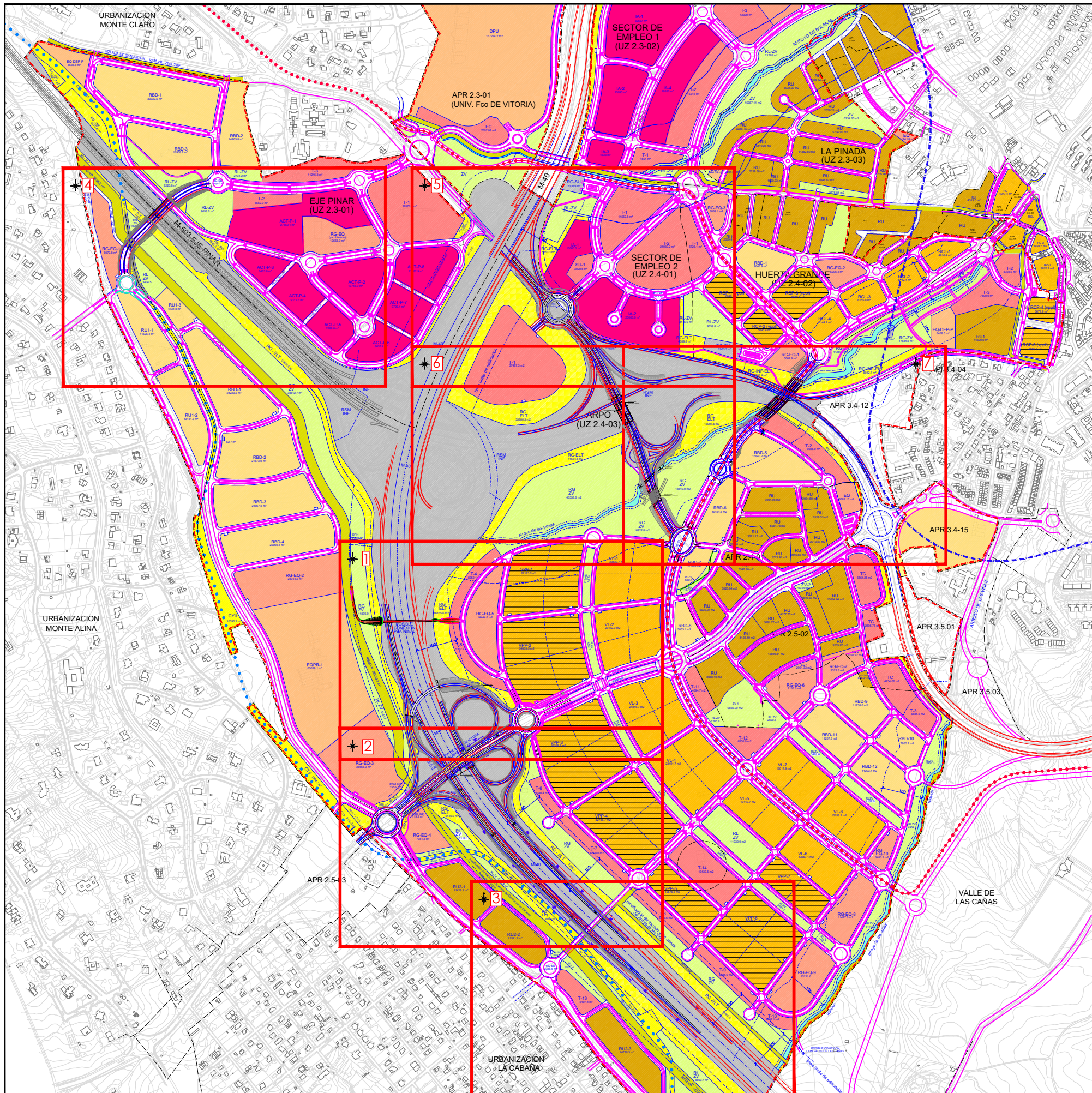
<b>Nº ORD.:43</b>	Nº. DE ORDEN
REF : 9056314VK2795N	REF. CATASTRAL
AREA : 572.83	SUPERFICIE AFECTADA



**LEYENDA**

- LIMITE DE PARCELA CATASTRAL
- - - LIMITE DE EXPROPIACION
- ZONA DE EXPROPIACION

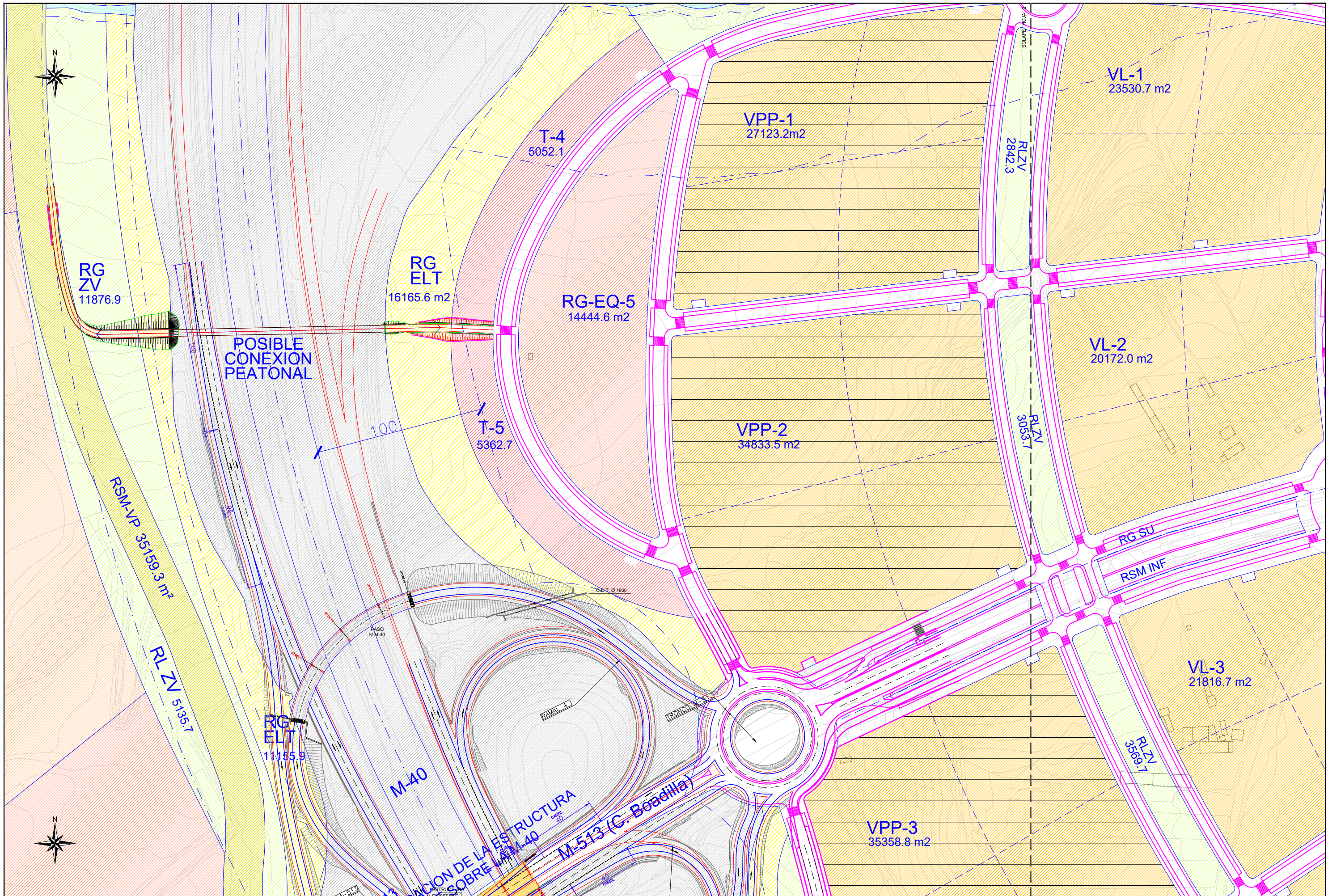
<b>Nº ORD:43</b>	Nº. DE ORDEN
REF : 9056314VK2795N	REF. CATASTRAL
AREA : 572.83	SUPERFICIE AFECTADA

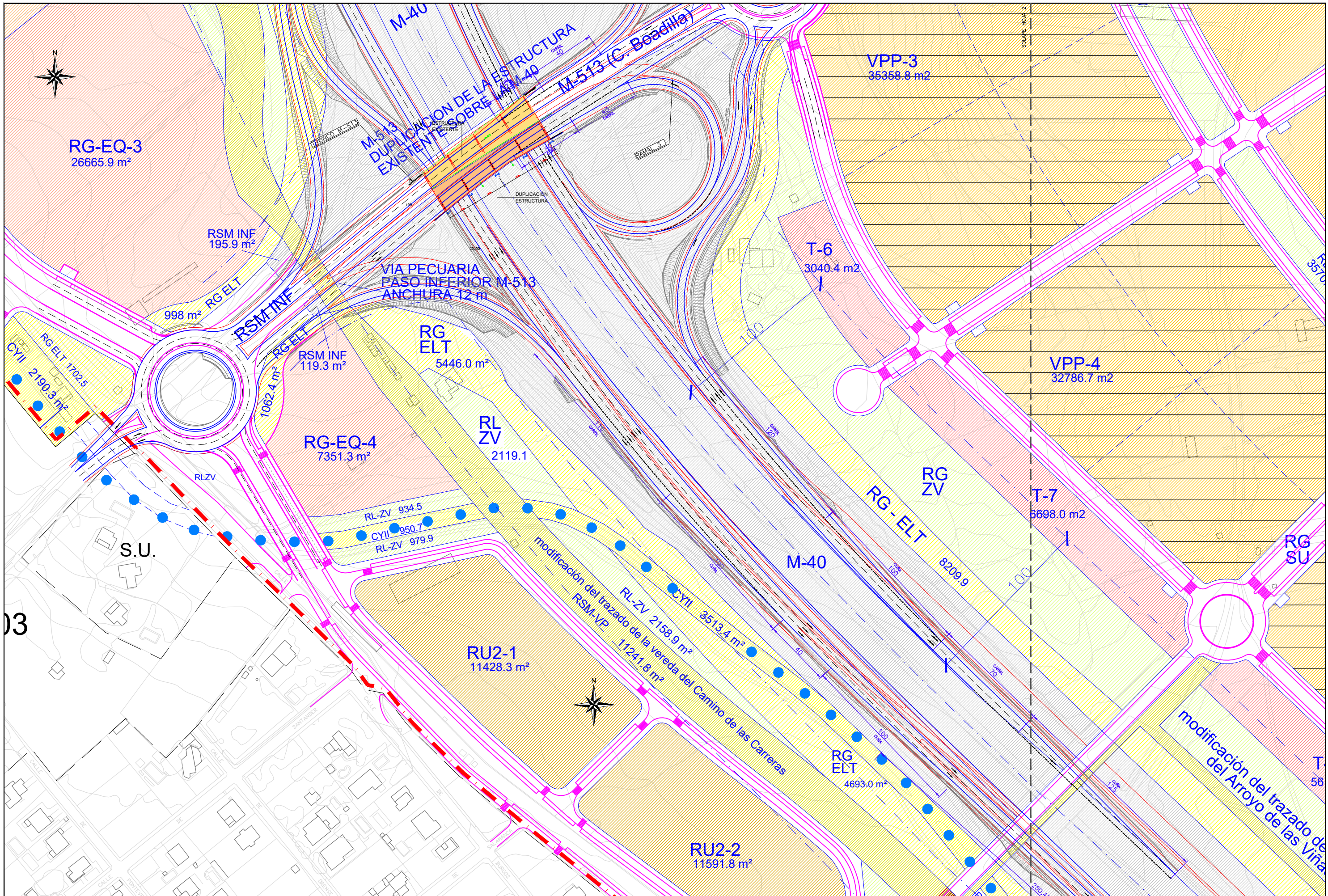


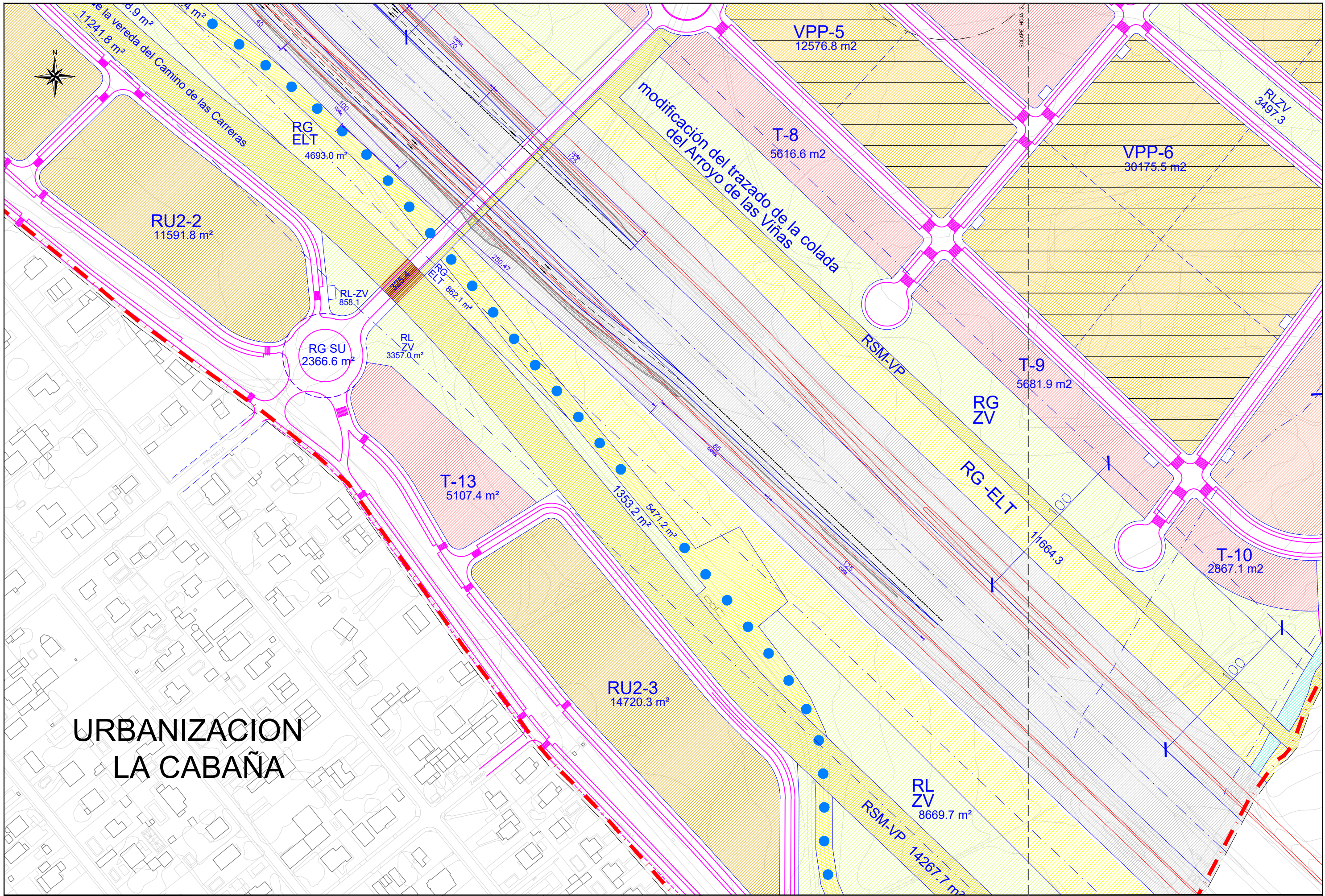
ZONA	USO	Nº MANZANA SUELO	ZONA	USO	SUELO	ZONA	USO	SUELO
<b>SUELOS DE CESION</b>			<b>ZONAS VERDES (RG-ZV)</b>			162899.9		
<b>1. REDES PUBLICAS DE CESION</b>			<b>ESPACIOS DE TRANSICIÓN (RG-ELT)</b>			166464.1		
<b>REDES PUBLICAS SUPRAMUNICIPALES</b>			<b>VIARIO GENERAL (RG-SU)</b>			76121.0		
INFRAESTRUCTURAS (RSM-INF) (M-503, M-513 Y M-515)			OTROS SERVICIOS URBANOS			1321.7		
172292.39*			PASILLO LAT (RG-SU-LAT)			5240.6		
* No incluidos 23172.51 m2 ya existentes			PROT. CONDUCCIONES CYII (REOM Y RETAMARES)(RG-SU-CYII)			534054.4		
INFRAESTRUCTURAS (RSM-INF) (Reserva de suelo para Tren Ligero)			TOTAL R. P. GENERALES			12527.1		
TOTAL R. P. SUPRAMUNICIPALES			REDES PUBLICAS LOCALES			184819.49		
REDES PUBLICAS GENERALES			<b>ZONAS VERDES (RL-ZV)</b>			105849.8		
EQUIPAMIENTO PUBLICO (RG-EQ)			<b>VIARIO LOCAL (RL-SU)</b>			297661.1		
1 8972.8			TOTAL R. P. LOCALES			403510.9		
2 23944.2			TOTAL REDES PUBLICAS DE CESION			1122384.79		
3 28665.9			TOTAL OTROS SUELOS DE CESION			499443.81		
4 7351.3			INFRAESTR. ABASTEC. DE AGUA. (trazado regularizado sobre canal del oeste/arteria Mapfre-Pozuelo)			40618.0		
5 14444.6			VIAS PECUARIAS RSM-VP Vida. Camino de las Carreras			68489.1		
6 7133.6			Col. del Arroyo de las Viñas			1956.9		
7 3322.3			TOTAL VEREDA			70426.0		
8 11477.6			TOTAL COLADA			11261.7		
9 15211.6			TOTAL VIAS PECUARIAS			81875.0		
10 3483.2			TOTAL REDES PUBLICAS DE CESION			1122384.79		
TOTAL			TOTAL OTROS SUELOS DE CESION			499443.81		
122007.1			TOTAL REDES PUBLICAS DE CESION			1122384.79		

ZONA	USO	Nº MANZANA SUELO	ZONA	USO	Nº MANZANA SUELO	ZONA	USO	Nº MANZANA SUELO
<b>RESIDENCIAL COLECTIVA LIBRE (VL)</b>			<b>RESIDENCIAL BAJA DENSIDAD (viviendas unifamiliares superpuestas y agrupadas) (RBD)</b>			<b>VIVIENDA UNIFAMILIAR EN PARCELA MINIMA DE 500 m2 (RU2)</b>		
1 23530.7			1 24220.2			1 11428.3		
2 20172.0			2 21873.9			2 11591.8		
3 21816.7			3 21957.6			3 14720.3		
4 23491.7			4 22060.1			4 7922.1		
5 13140.7			5 15840.2			5 6699.5		
6 13557.1			6 10454.6			6 4588.1		
7 16017.9			7 4778.6			7 5338.6		
8 15658.2			8 5003.1			8 3527.4		
9 11738.6			9 11738.6			9 11738.6		
10 7955.7			10 7955.7			10 7955.7		
11 11207.3			11 11207.3			11 11207.3		
12 11203.4			12 11203.4			12 11203.4		
TOTAL			TOTAL			TOTAL		
147385.0			29438.5			263547.9		
<b>RESIDENCIAL COLECTIVA CON ALGUN TIPO DE PROTECCION (VPP)</b>			<b>VIVIENDA UNIFAMILIAR EN PARCELA MINIMA DE 1.000 m2 (RU1)</b>			<b>TERCIARIO (T)</b>		
1 27123.2			1 11525.4			1 37487.3		
2 34833.5			2 13181.3			2 9595.0		
3 35358.8			3 4731.8			3 6884.5		
4 32786.7			TOTAL			4 5208.2		
5 12576.8			TOTAL			5 5556.0		
6 30175.5			TOTAL			6 3040.4		
7 11166.9			TOTAL			7 6698.0		
TOTAL			TOTAL			8 5616.6		
184021.4			29438.5			31428.3		
TOTAL RESIDENCIAL COLECTIVA			TOTAL			TOTAL		
331406.4			29438.5			31428.3		

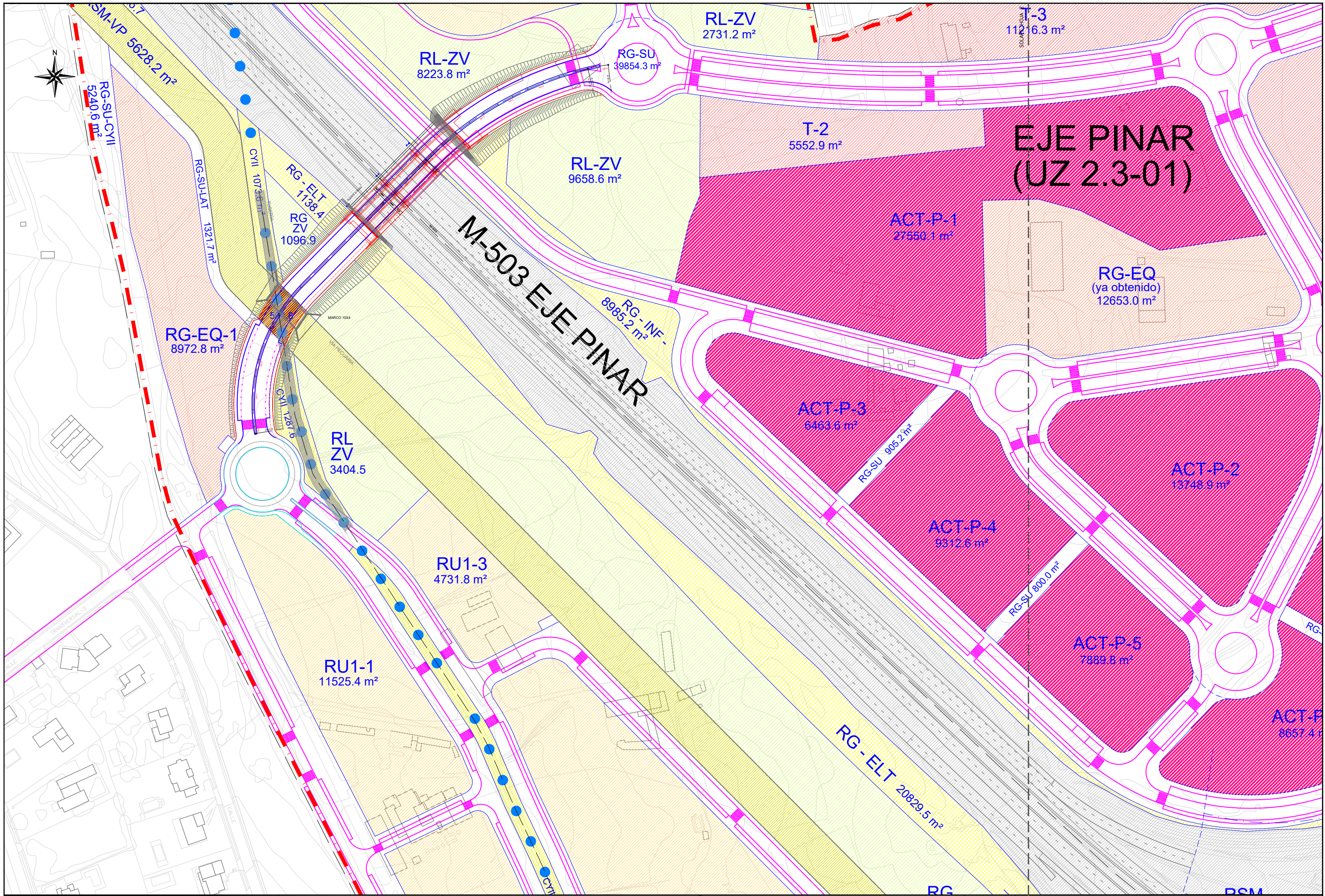
ZONA	USO	Nº MANZANA SUELO	RESUMEN	
oficinas			TOTAL SUELOS DE TIT. PÚBLICA	1621828.6
comercial y servicios urbanos			TOTAL SUELOS LUCRATIVOS	777811.0
TOTAL			TOTAL AMBITO	2399639.6
EQUIPAMIENTO PRIVADO (EQ.PR)			<ul style="list-style-type: none"> <li>Zona de policía</li> <li>Zona de servidumbre</li> <li>Limite del cauce público del arroyo (según estudios complementarios)</li> <li>TRAZADO ORIENTATIVO DEL FUTURO METRO LIGERO O SIMILAR.</li> <li>TRAZADO CONDUCCIONES DE AGUA DEL CYII:               <ul style="list-style-type: none"> <li>TRAZADO CANAL DEL OESTE</li> <li>TRAZADO R.E.O.M.</li> <li>TRAZADO ARTERIA DE RETAMARES</li> <li>TRAZADO ARTERIA MAPFRE-POZUELO</li> </ul> </li> </ul>	
TOTAL SUELOS CON USO LUCRATIVO			777811.0	

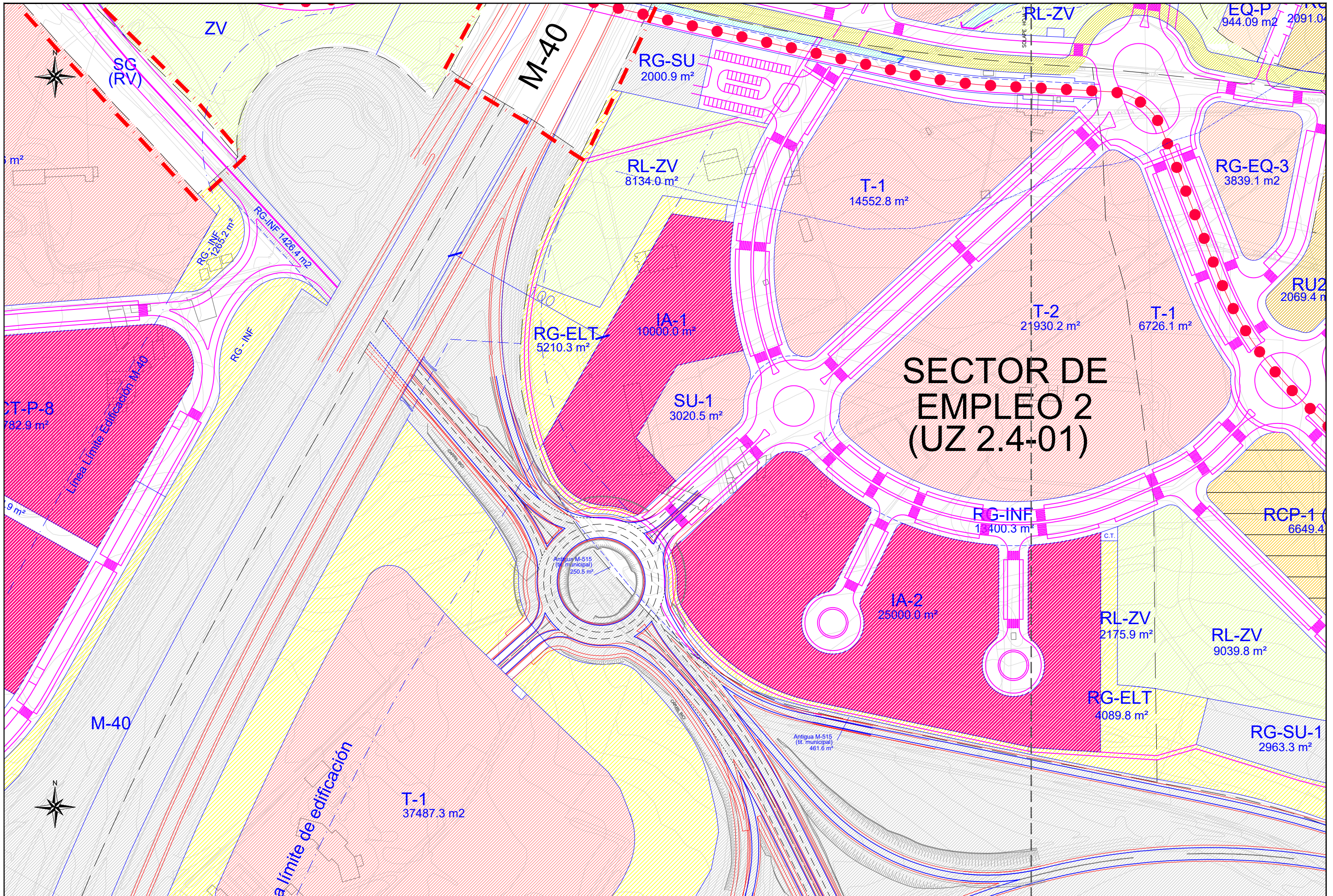






# URBANIZACION LA CABAÑA

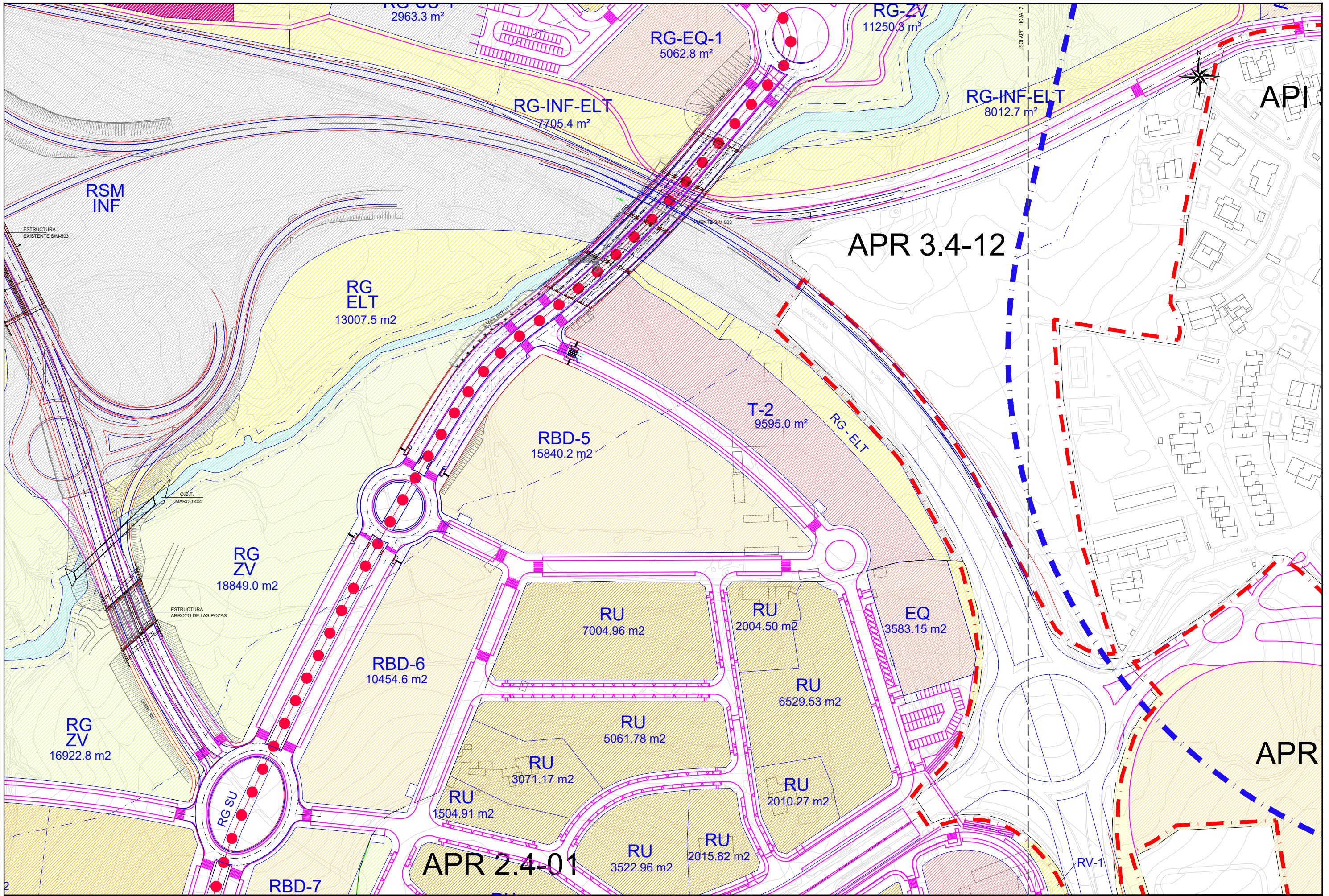


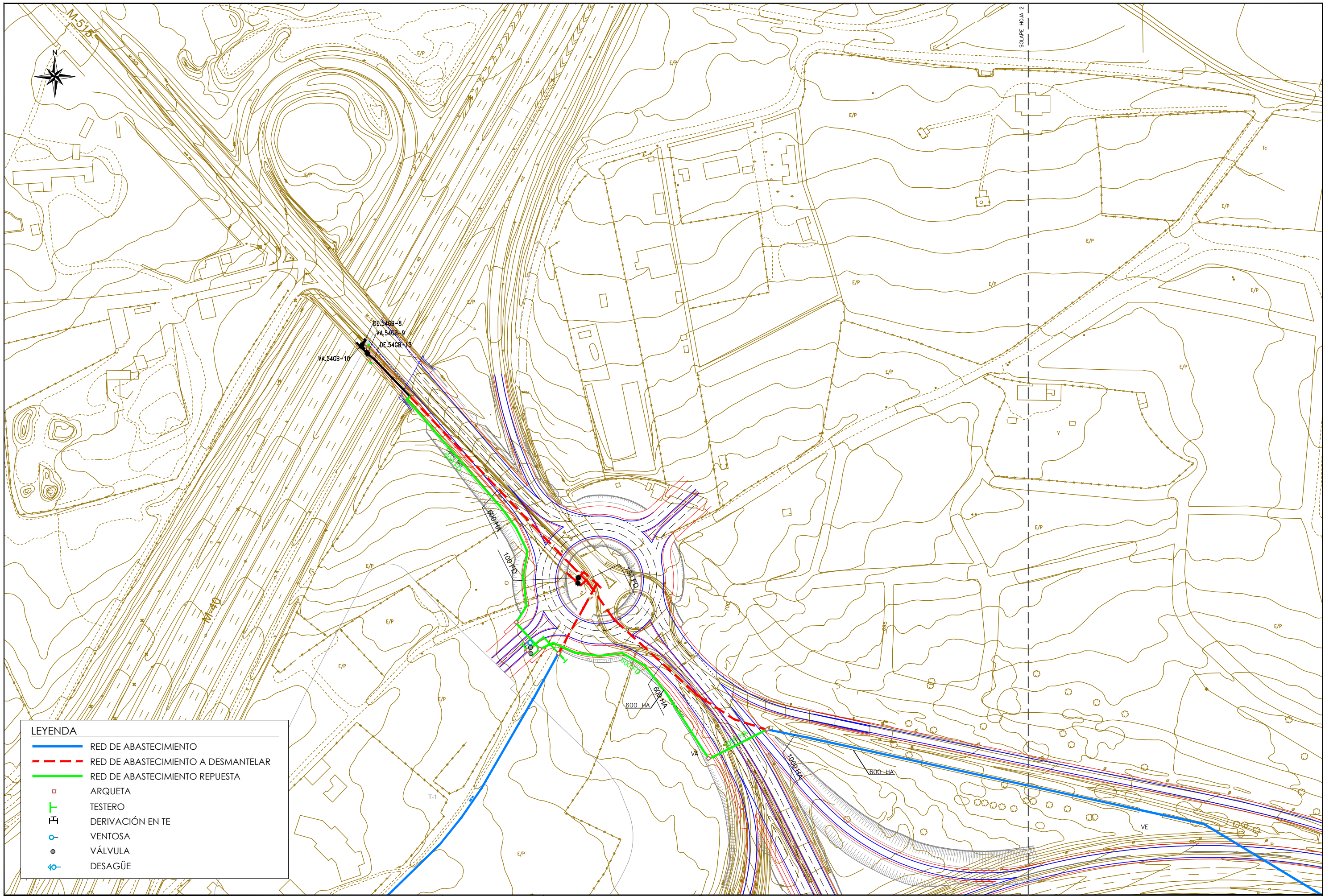


**SECTOR DE EMPLEO 2  
(UZ 2.4-01)**



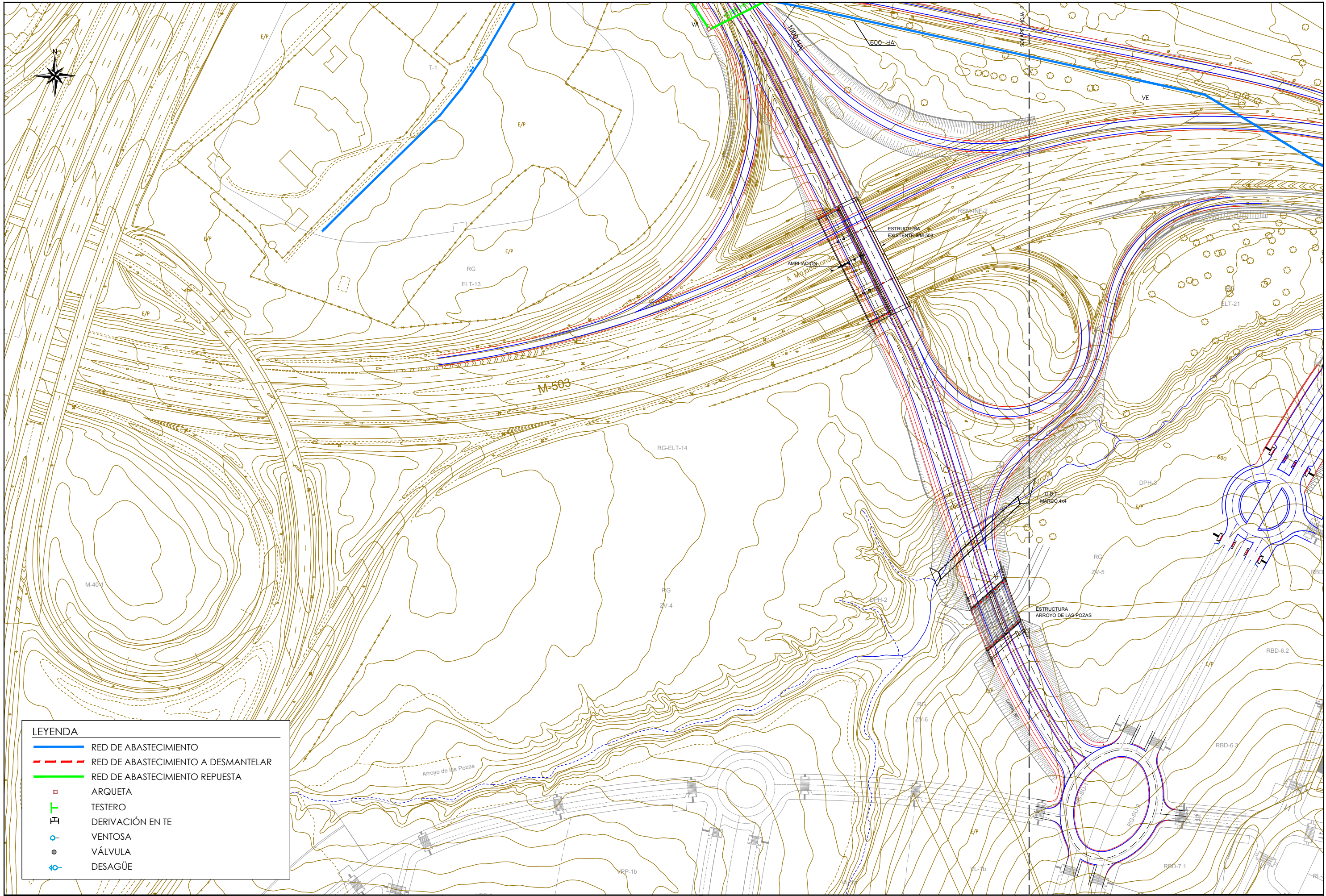






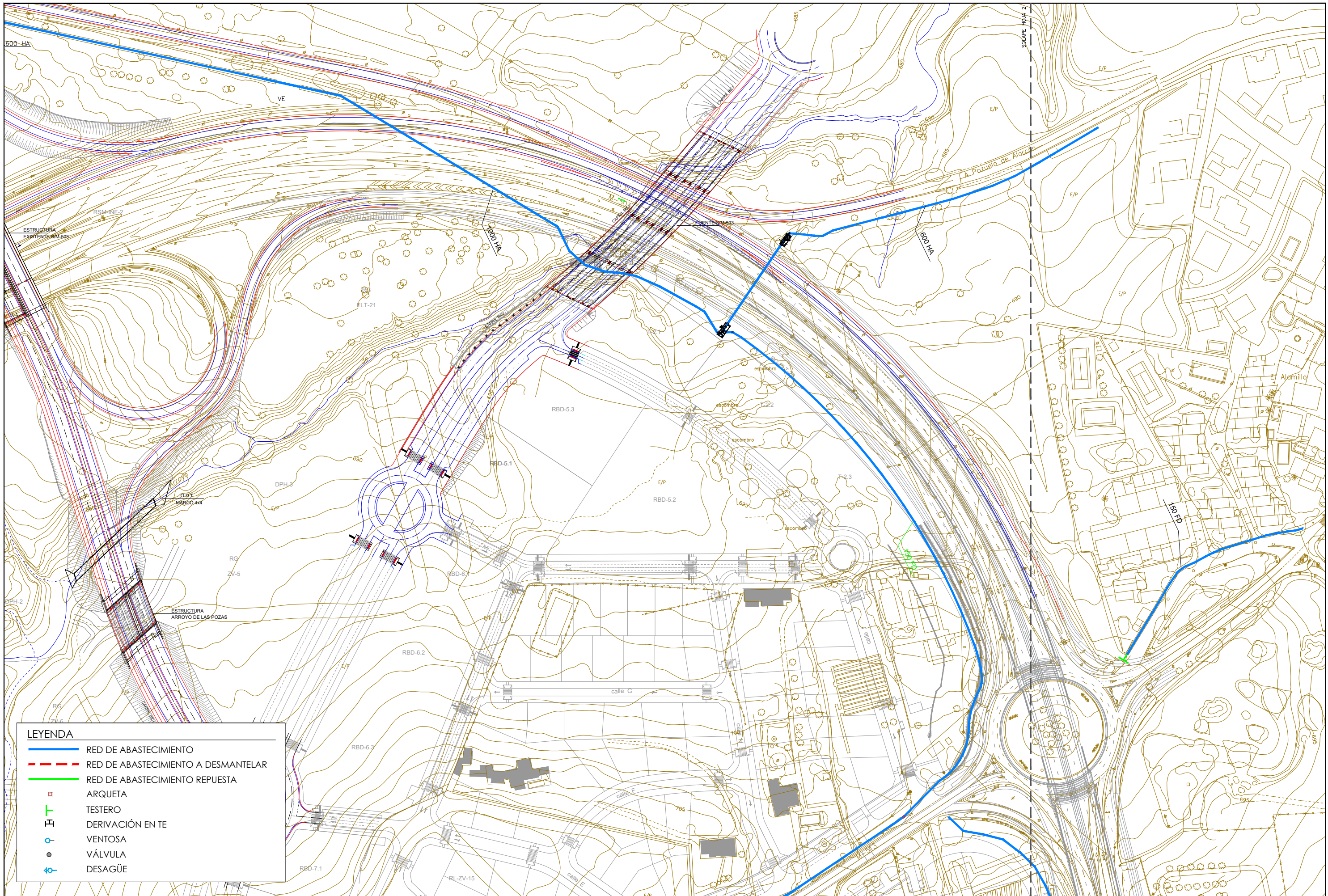
**LEYENDA**

	RED DE ABASTECIMIENTO
	RED DE ABASTECIMIENTO A DESMANTELAR
	RED DE ABASTECIMIENTO REPUESTA
	ARQUETA
	TESTERO
	DERIVACIÓN EN TE
	VENTOSA
	VÁLVULA
	DESAGÜE



**LEYENDA**

	RED DE ABASTECIMIENTO
	RED DE ABASTECIMIENTO A DESMANTELAR
	RED DE ABASTECIMIENTO REPUESTA
	ARQUETA
	TESTERO
	DERIVACIÓN EN TE
	VENTOSA
	VÁLVULA
	DESAGÜE

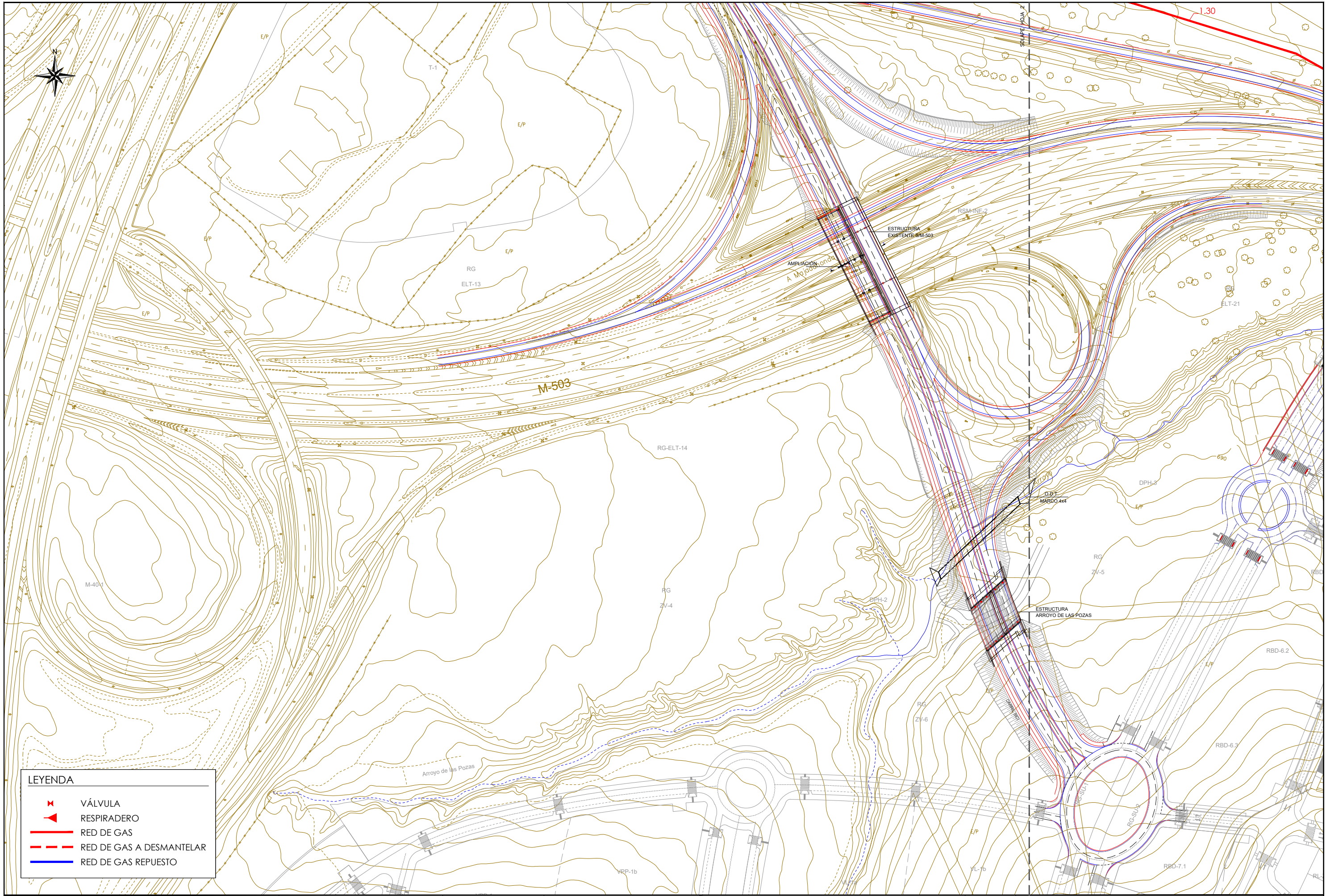


LEYENDA	
	RED DE ABASTECIMIENTO
	RED DE ABASTECIMIENTO A DESMANTELAR
	RED DE ABASTECIMIENTO REPUESTA
	ARQUETA
	TESTERO
	DERIVACIÓN EN TE
	VENTOSA
	VÁLVULA
	DESAGÜE



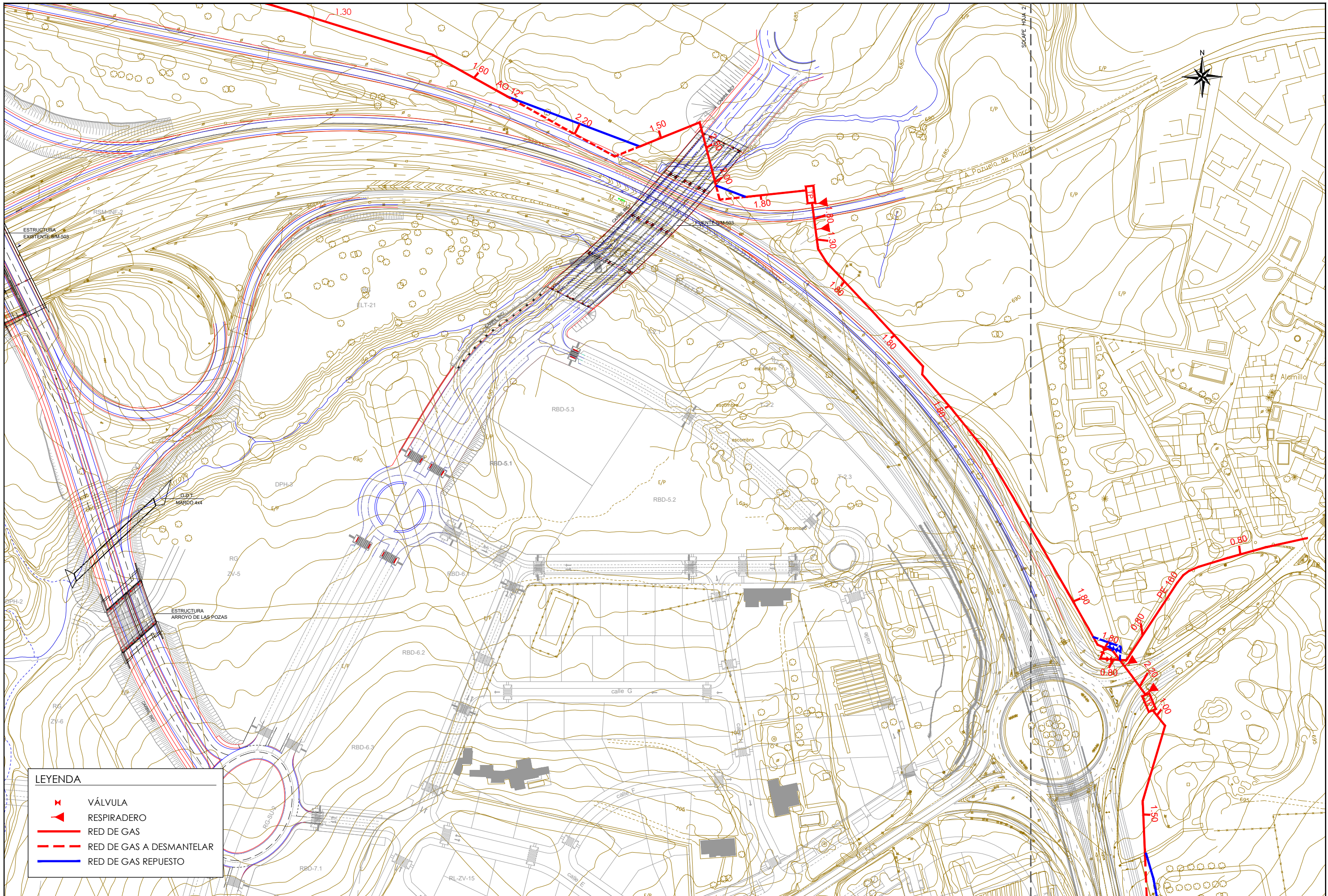
**LEYENDA**

- ✕ VÁLVULA
- ▶ RESPIRADERO
- RED DE GAS
- - - RED DE GAS A DESMANTELAR
- RED DE GAS REPUESTO



**LEYENDA**

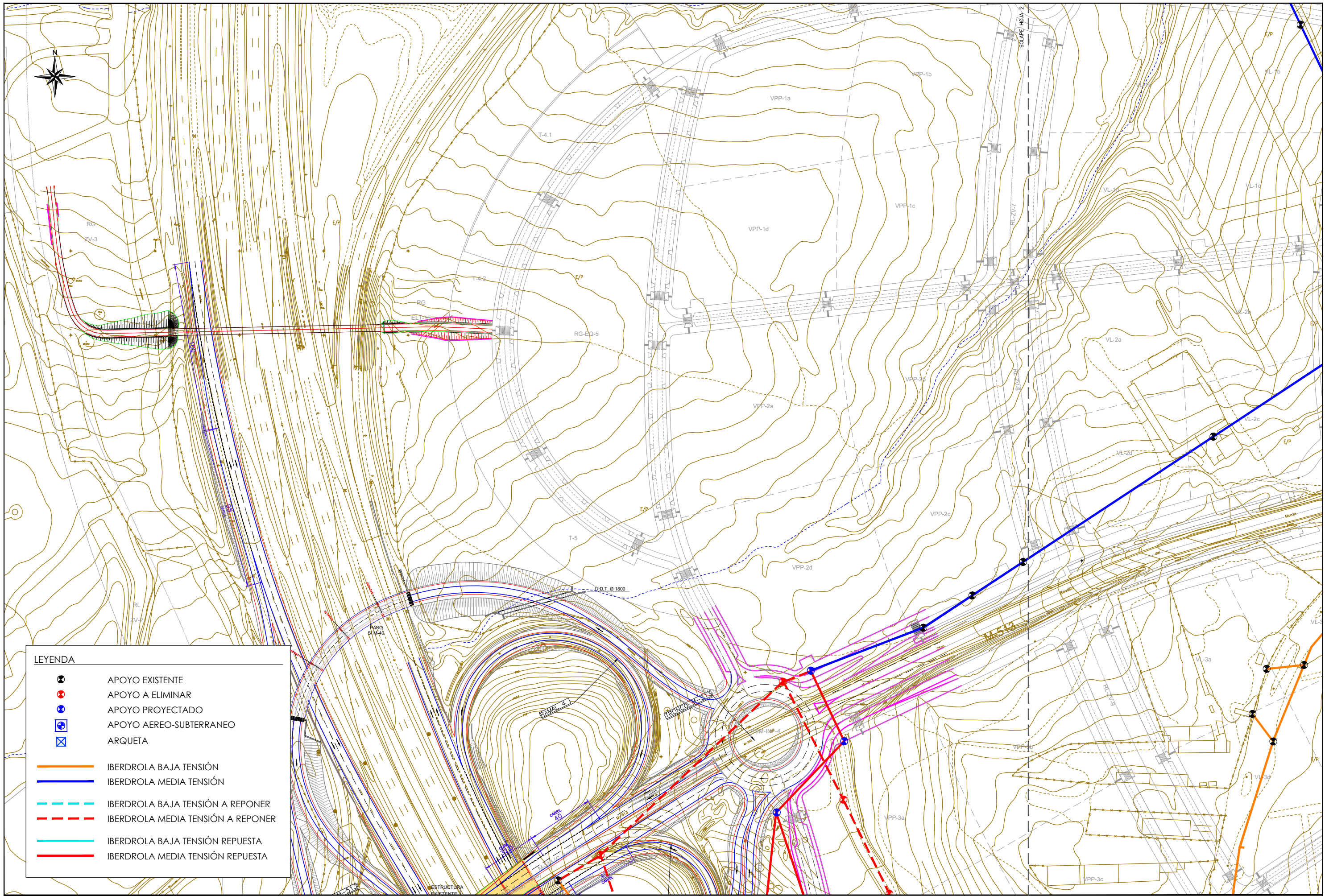
- VÁLVULA
- RESPIRADERO
- RED DE GAS
- RED DE GAS A DESMANTELAR
- RED DE GAS REPUESTO



**LEYENDA**

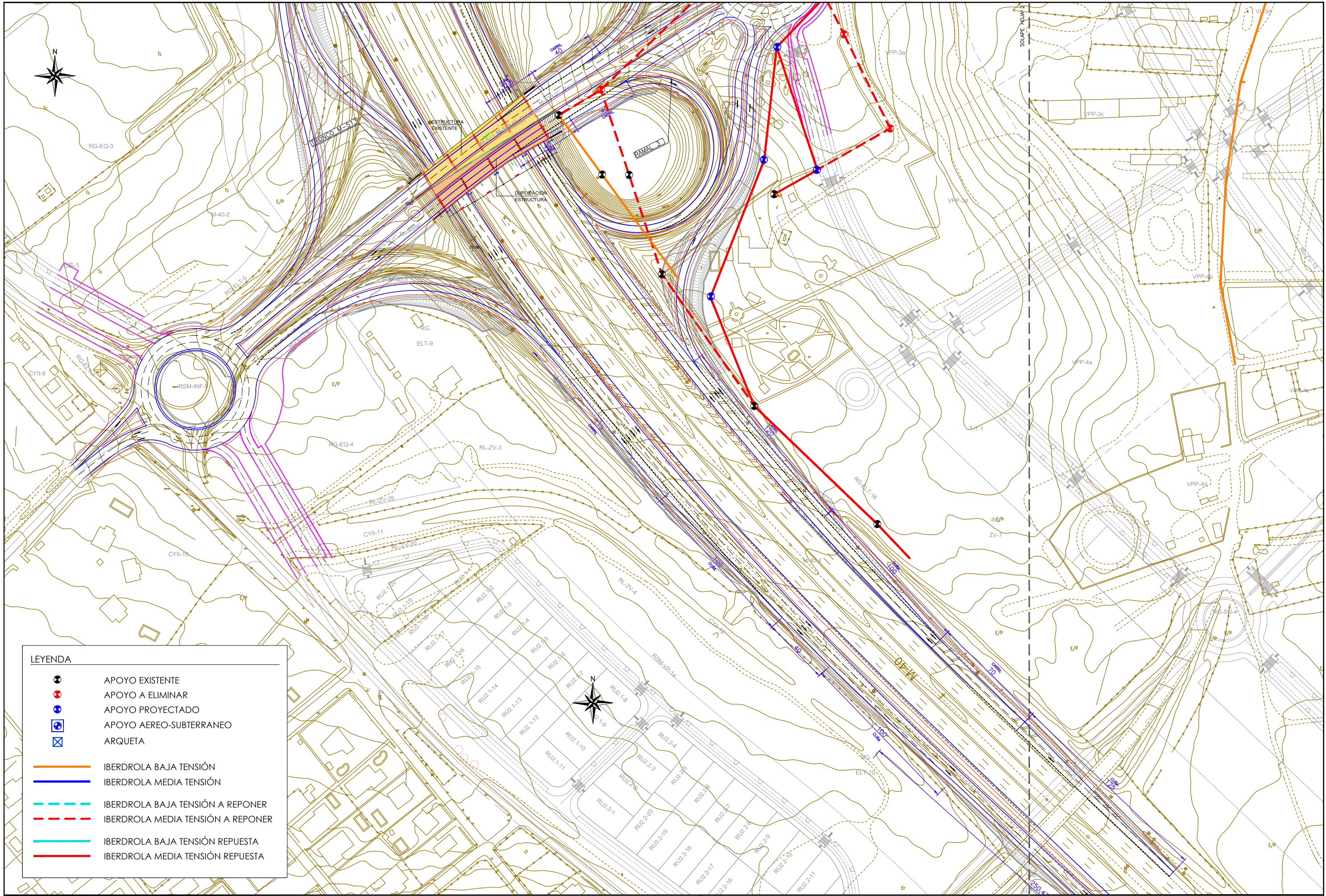
	VÁLVULA
	RESPIRADERO
	RED DE GAS
	RED DE GAS A DESMANTELAR
	RED DE GAS REPUESTO





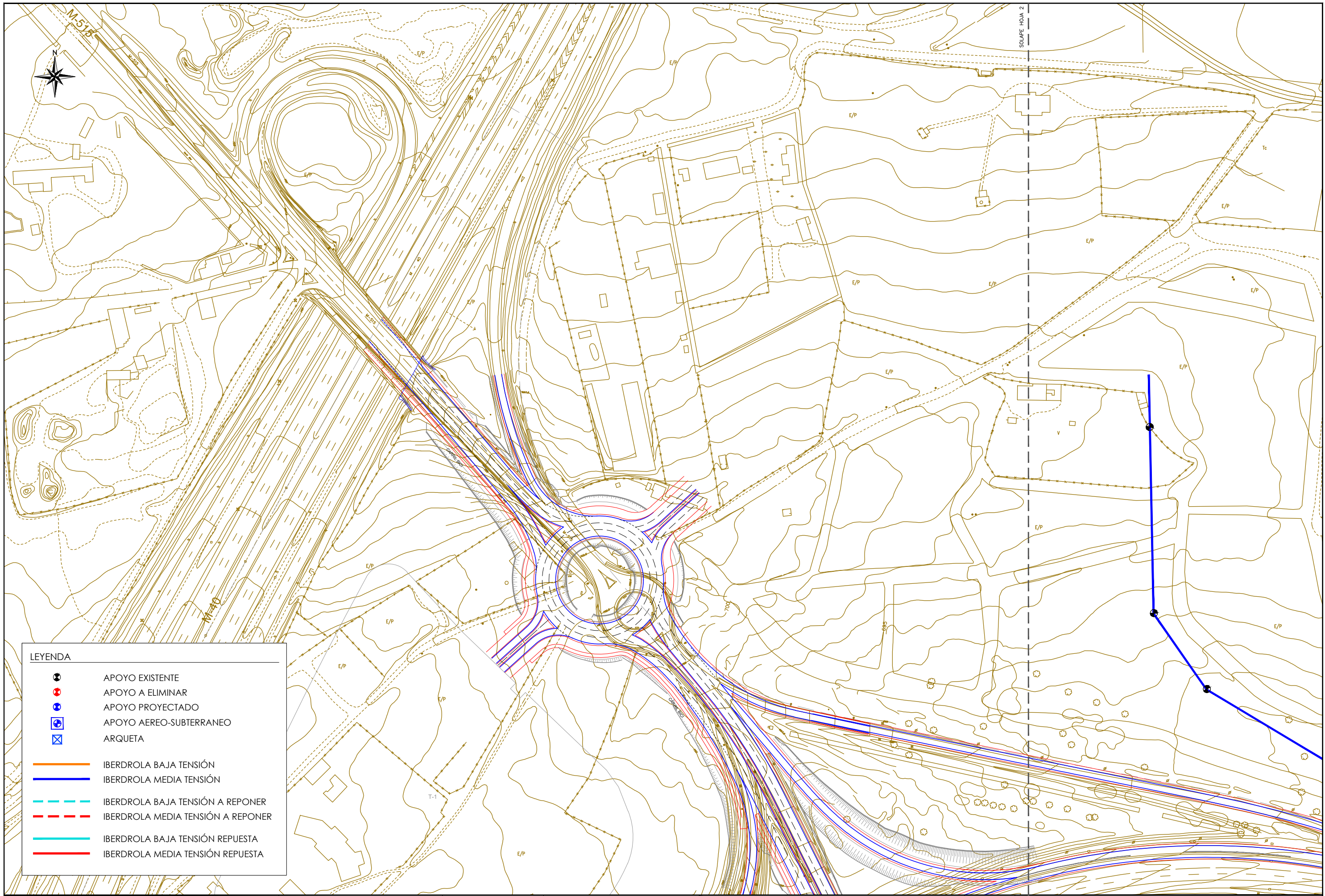
**LEYENDA**

	APOYO EXISTENTE
	APOYO A ELIMINAR
	APOYO PROYECTADO
	APOYO AEREO-SUBTERRANEO
	ARQUETA
	IBERDROLA BAJA TENSIÓN
	IBERDROLA MEDIA TENSIÓN
	IBERDROLA BAJA TENSIÓN A REPONER
	IBERDROLA MEDIA TENSIÓN A REPONER
	IBERDROLA BAJA TENSIÓN REPUESTA
	IBERDROLA MEDIA TENSIÓN REPUESTA



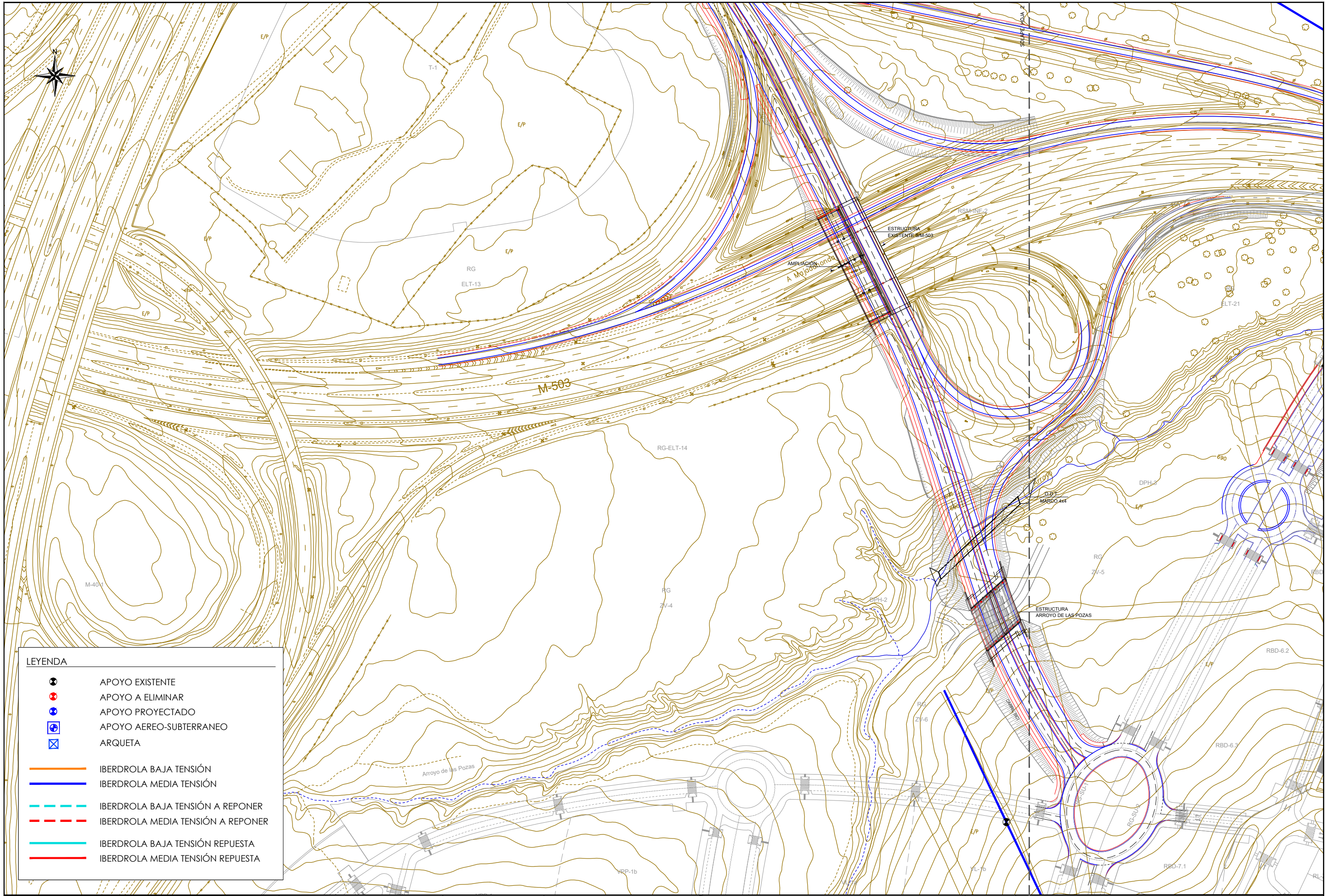
**LEYENDA**

	APOYO EXISTENTE
	APOYO A ELIMINAR
	APOYO PROYECTADO
	APOYO AEREO-SUBTERRANEO
	ARQUETA
	IBERDROLA BAJA TENSIÓN
	IBERDROLA MEDIA TENSIÓN
	IBERDROLA BAJA TENSIÓN A REPONER
	IBERDROLA MEDIA TENSIÓN A REPONER
	IBERDROLA BAJA TENSIÓN REPUESTA
	IBERDROLA MEDIA TENSIÓN REPUESTA



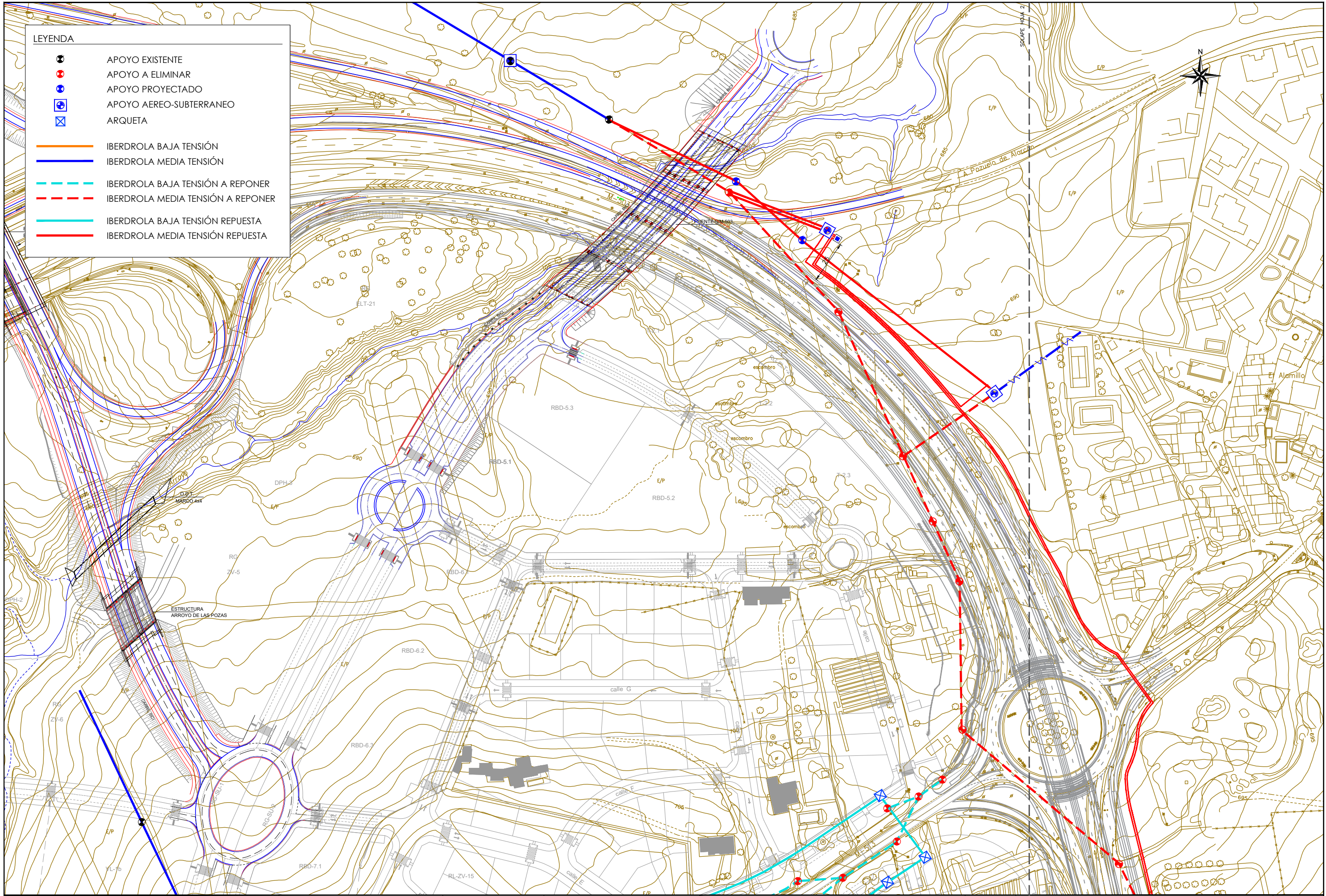
**LEYENDA**

	APOYO EXISTENTE
	APOYO A ELIMINAR
	APOYO PROYECTADO
	APOYO AEREO-SUBTERRANEO
	ARQUETA
	IBERDROLA BAJA TENSIÓN
	IBERDROLA MEDIA TENSIÓN
	IBERDROLA BAJA TENSIÓN A REPONER
	IBERDROLA MEDIA TENSIÓN A REPONER
	IBERDROLA BAJA TENSIÓN REPUESTA
	IBERDROLA MEDIA TENSIÓN REPUESTA



**LEYENDA**

- APOYO EXISTENTE
- APOYO A ELIMINAR
- APOYO PROYECTADO
- APOYO AEREO-SUBTERRANEO
- ARQUETA
- IBERDROLA BAJA TENSIÓN
- IBERDROLA MEDIA TENSIÓN
- IBERDROLA BAJA TENSIÓN A REPONER
- IBERDROLA MEDIA TENSIÓN A REPONER
- IBERDROLA BAJA TENSIÓN REPUESTA
- IBERDROLA MEDIA TENSIÓN REPUESTA



LEYENDA	
	APOYO EXISTENTE
	APOYO A ELIMINAR
	APOYO PROYECTADO
	APOYO AEREO-SUBTERRANEO
	ARQUETA
	IBERDROLA BAJA TENSIÓN
	IBERDROLA MEDIA TENSIÓN
	IBERDROLA BAJA TENSIÓN A REPONER
	IBERDROLA MEDIA TENSIÓN A REPONER
	IBERDROLA BAJA TENSIÓN REPUESTA
	IBERDROLA MEDIA TENSIÓN REPUESTA