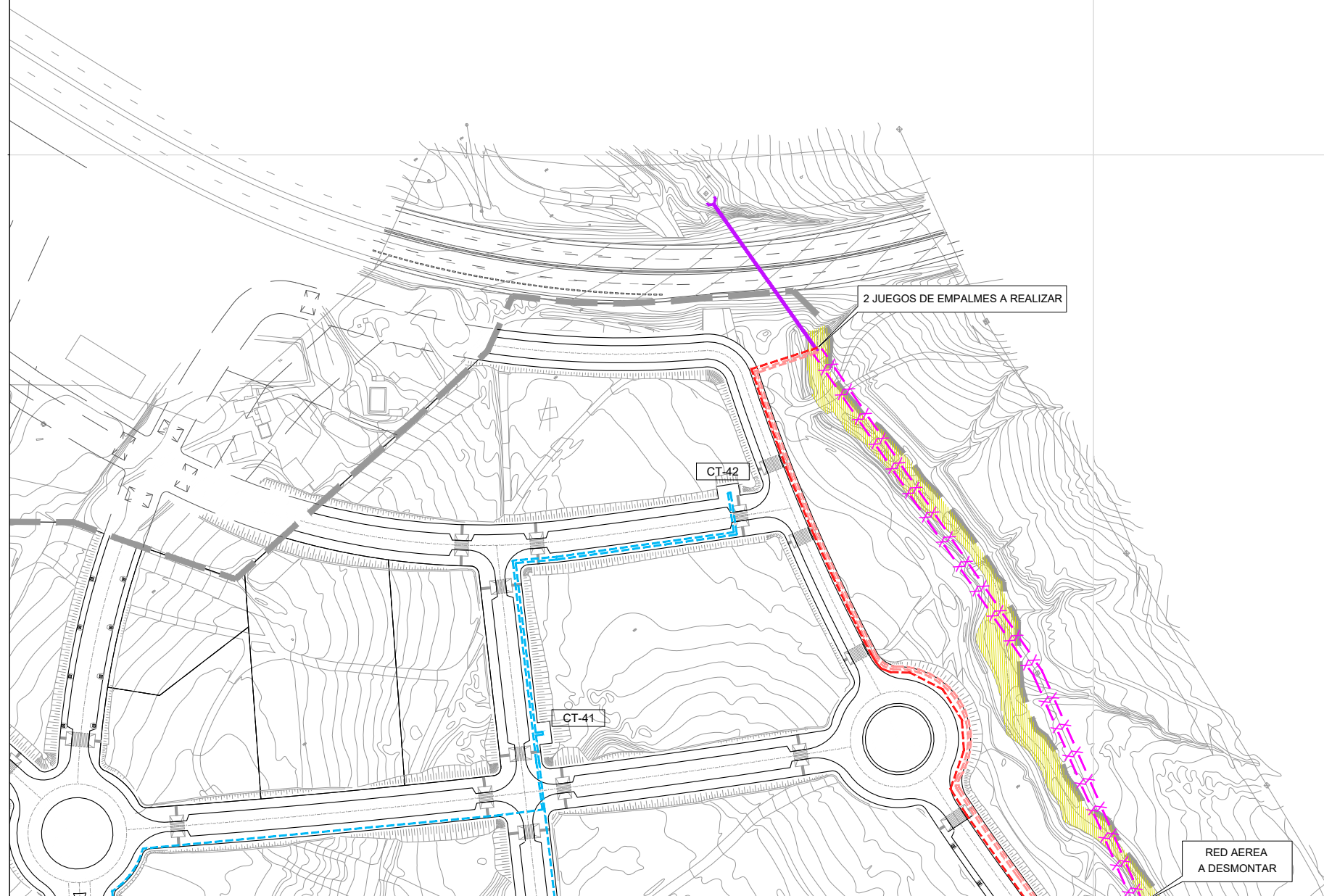
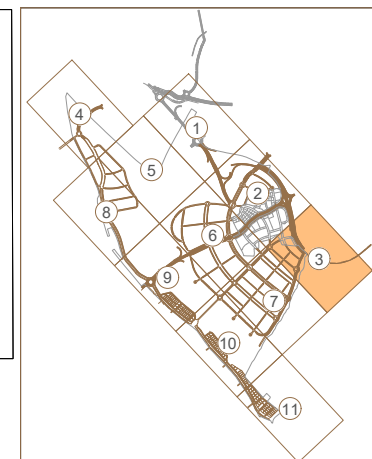
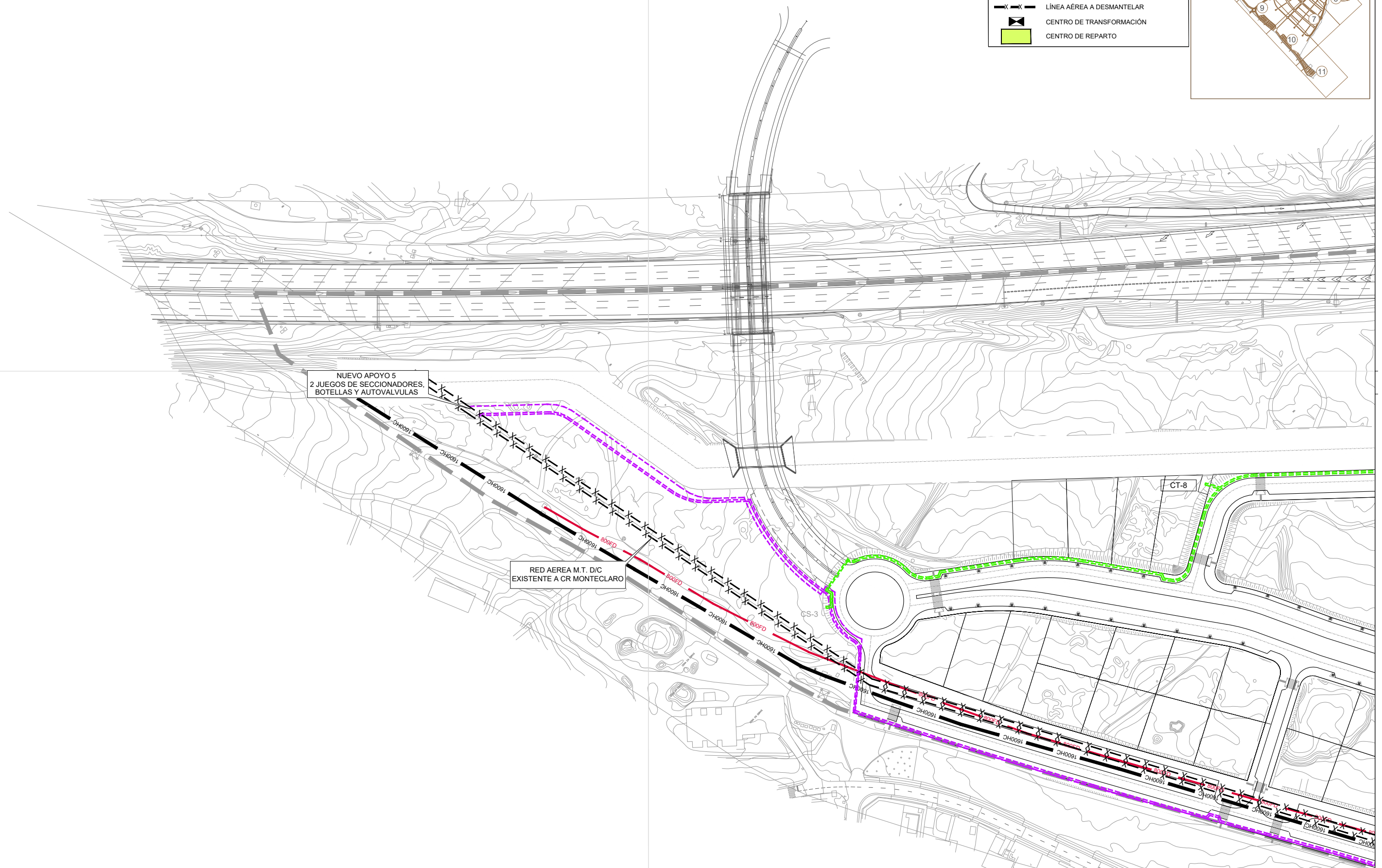
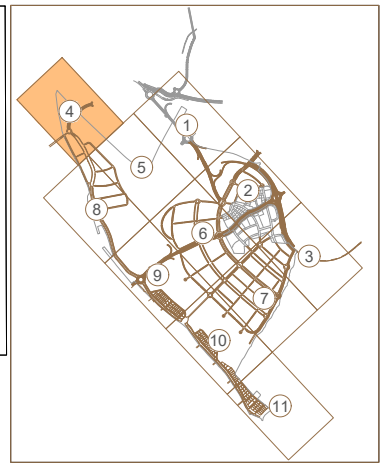
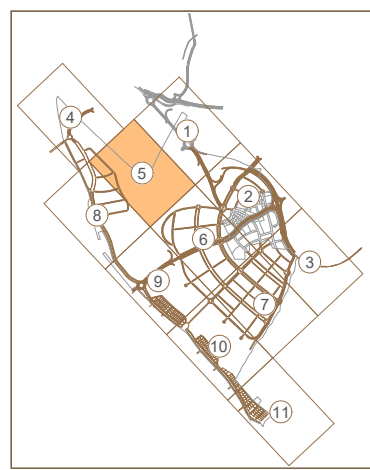


- LEYENDA:**
- ALIMENTACIÓN CR - 400AL
 - CIRCUITO 1 - 240AL
 - CIRCUITO 2 - 240AL
 - CIRCUITO 3 - 240AL
 - CIRCUITO 4 - 240 AL
 - REPOSICIÓN DC LA-110 A CR ALAMOS
 - - - DC LA-110 A CR ALAMOS - ST CABAÑA
 - - - REPOSICIÓN LÍNEA MONTECLARO
 - - - ALIMENTACIÓN A OTROS SECTORES
 - - - LÍNEA AÉREA A DESMANTELAR
 - CENTRO DE TRANSFORMACIÓN
 - CENTRO DE REPARTO



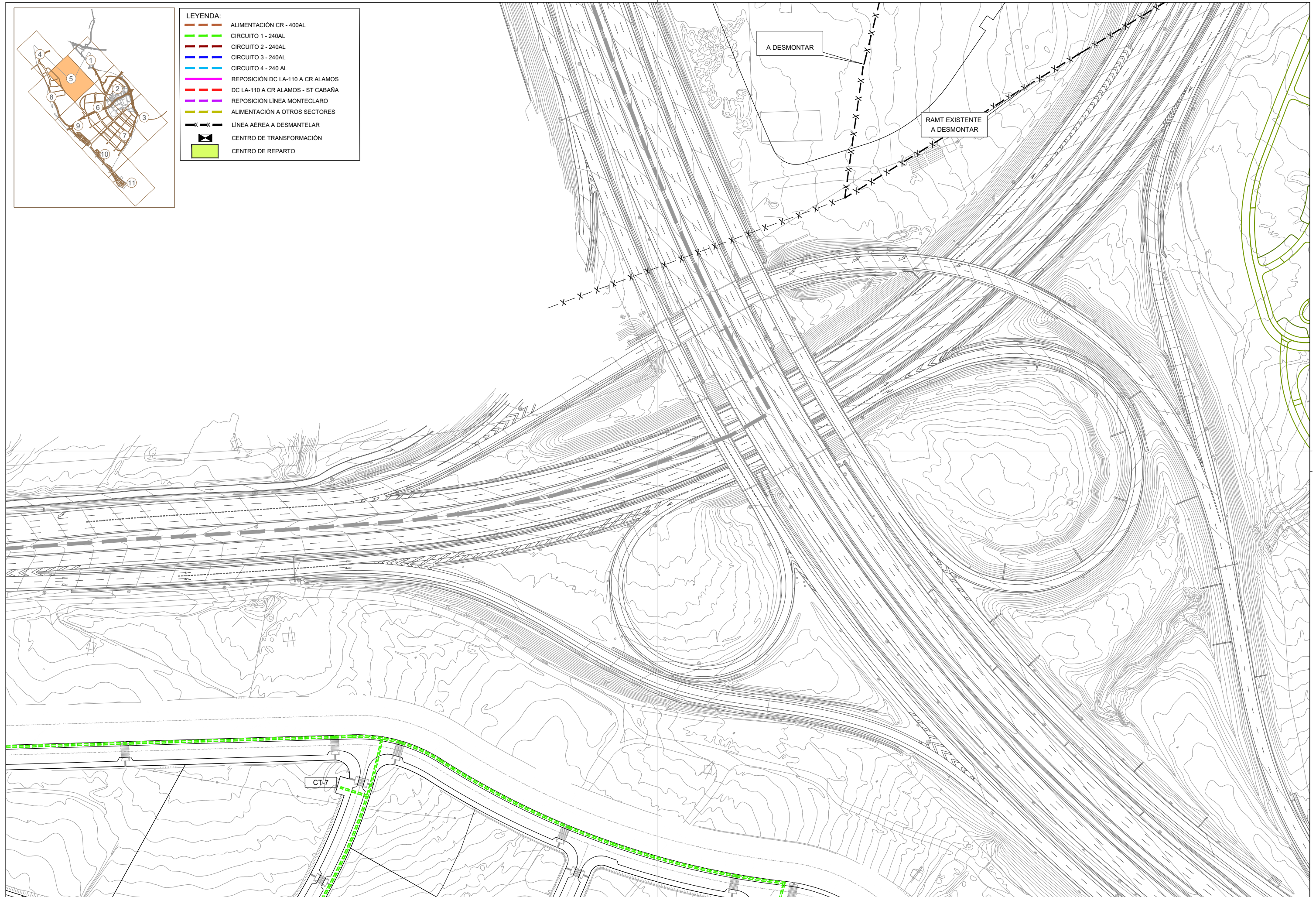
- LEYENDA:**
- ALIMENTACIÓN CR - 400AL
 - CIRCUITO 1 - 240AL
 - CIRCUITO 2 - 240AL
 - CIRCUITO 3 - 240AL
 - CIRCUITO 4 - 240 AL
 - REPOSICIÓN DC LA-110 A CR ALAMOS
 - DC LA-110 A CR ALAMOS - ST CABAÑA
 - REPOSICIÓN LÍNEA MONTECLARO
 - ALIMENTACIÓN A OTROS SECTORES
 - X — LÍNEA AÉREA A DESMANTELAR
 - CENTRO DE TRANSFORMACIÓN
 - CENTRO DE REPARTO

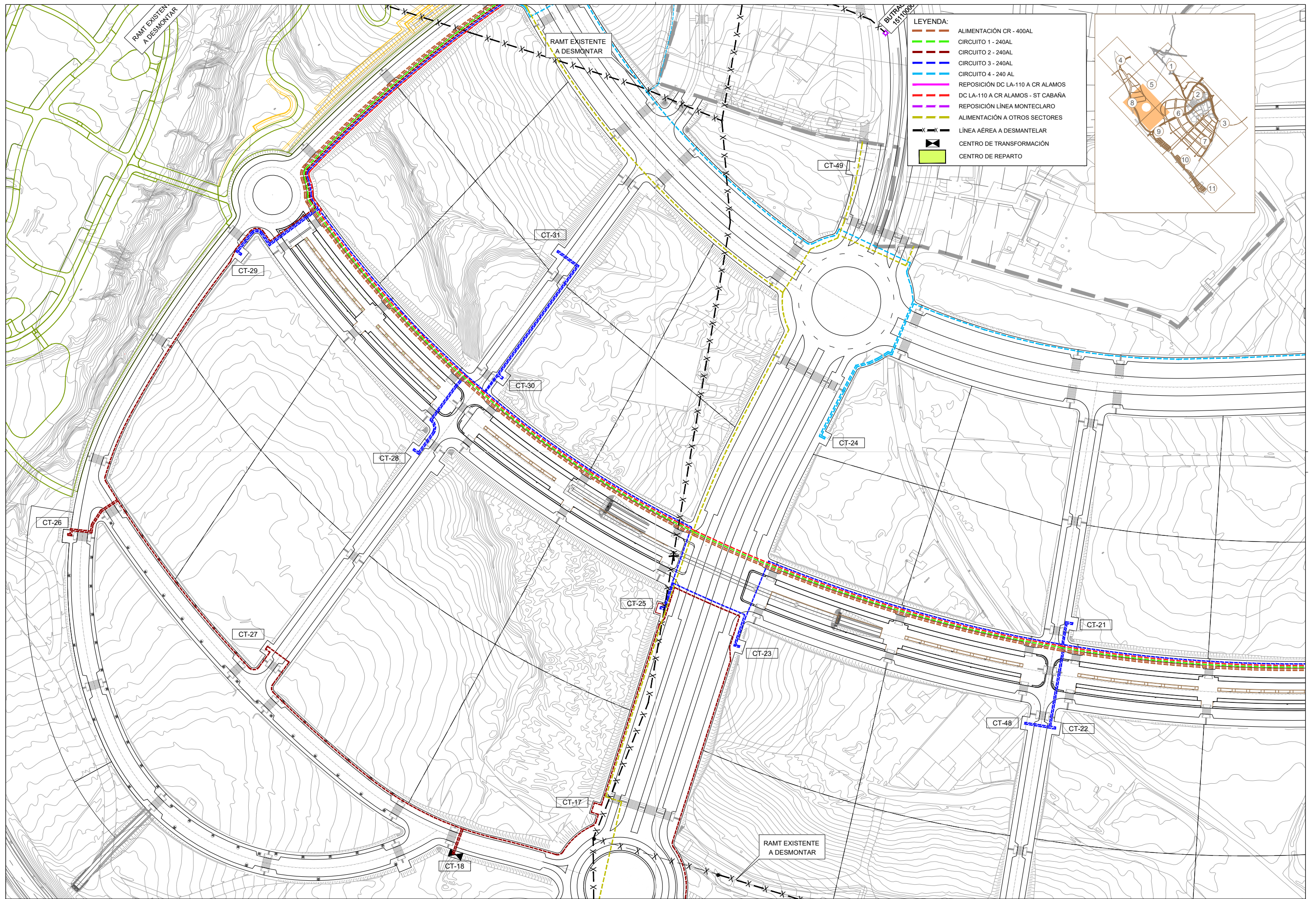




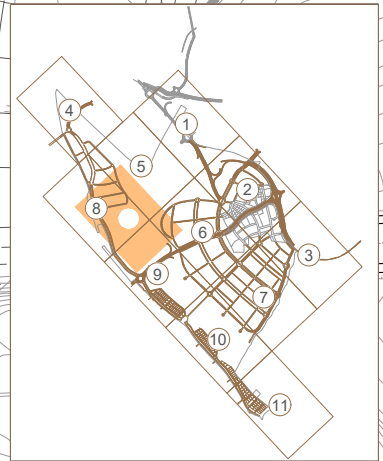
LEYENDA:

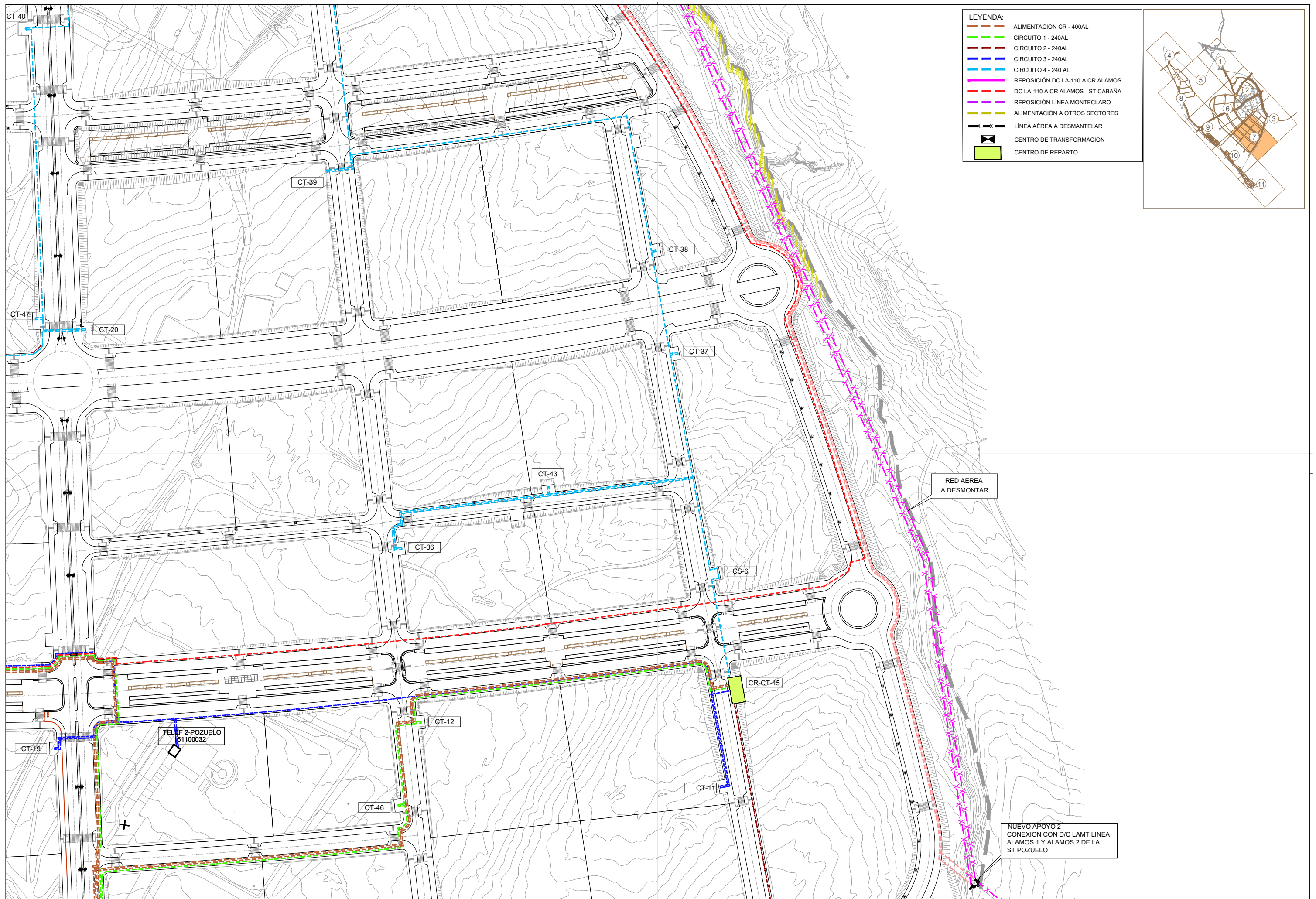
- ALIMENTACIÓN CR - 400AL
- CIRCUITO 1 - 240AL
- CIRCUITO 2 - 240AL
- CIRCUITO 3 - 240AL
- CIRCUITO 4 - 240 AL
- REPOSICIÓN DC LA-110 A CR ALAMOS
- DC LA-110 A CR ALAMOS - ST CABAÑA
- REPOSICIÓN LÍNEA MONTECLARO
- ALIMENTACIÓN A OTROS SECTORES
- x-x- LÍNEA AÉREA A DESMANTELAR
- CENTRO DE TRANSFORMACIÓN
- CENTRO DE REPARTO



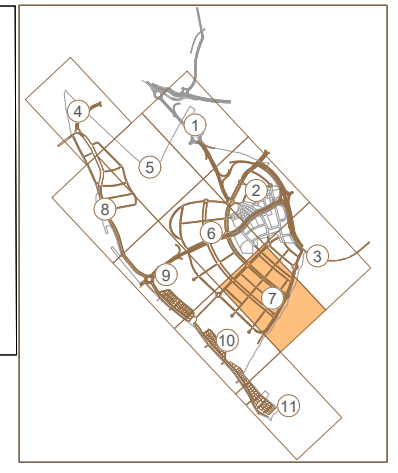


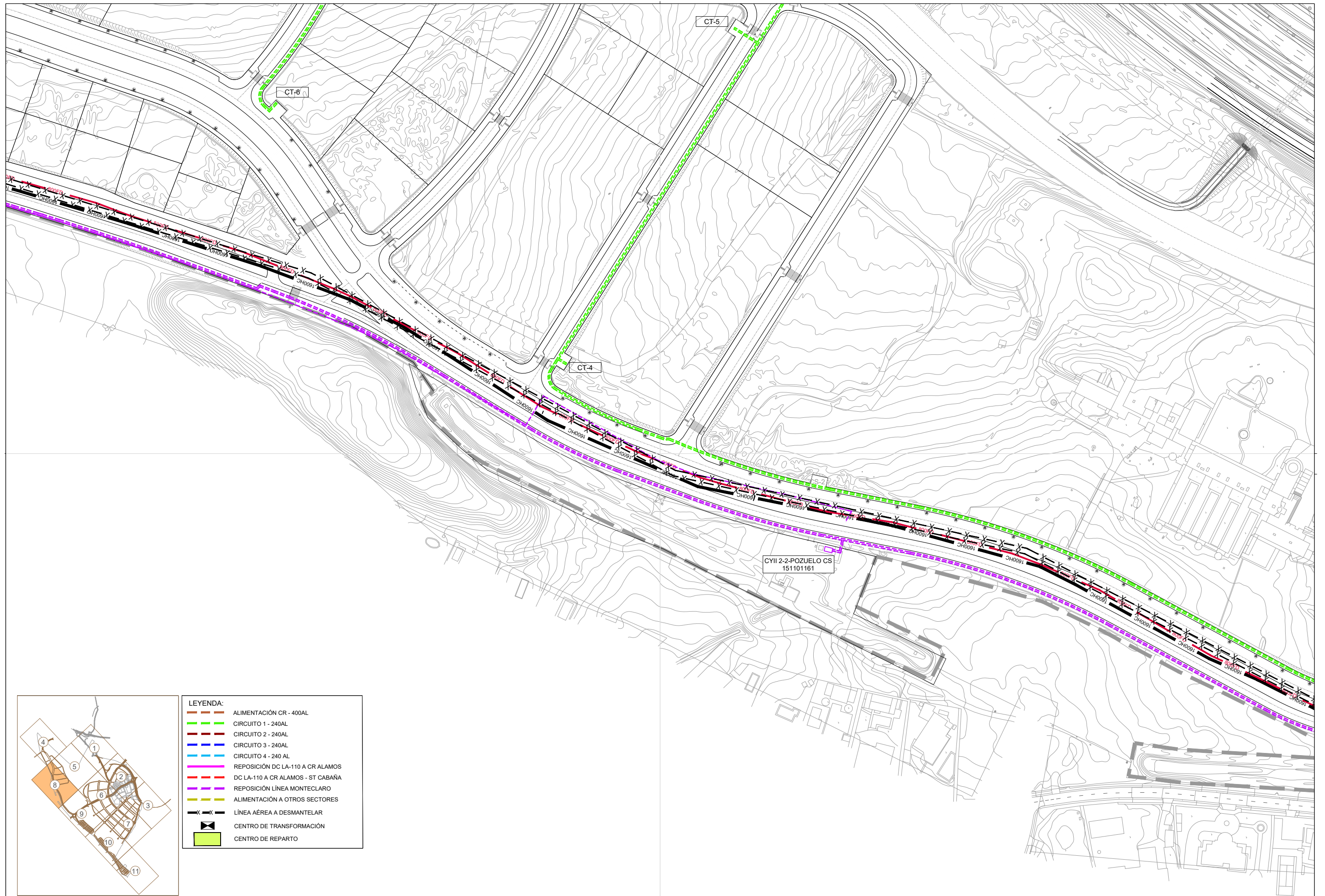
- LEYENDA:**
- ALIMENTACIÓN CR - 400AL
 - CIRCUITO 1 - 240AL
 - CIRCUITO 2 - 240AL
 - CIRCUITO 3 - 240AL
 - CIRCUITO 4 - 240 AL
 - REPOSICIÓN DC LA-110 A CR ALAMOS
 - DC LA-110 A CR ALAMOS - ST CABAÑA
 - REPOSICIÓN LÍNEA MONTECLARO
 - ALIMENTACIÓN A OTROS SECTORES
 - x-x- LÍNEA AÉREA A DESMANTELAR
 - x CENTRO DE TRANSFORMACIÓN
 - CENTRO DE REPARTO





- LEYENDA:**
- ALIMENTACIÓN CR - 400AL
 - CIRCUITO 1 - 240AL
 - CIRCUITO 2 - 240AL
 - CIRCUITO 3 - 240AL
 - CIRCUITO 4 - 240 AL
 - REPOSICIÓN DC LA-110 A CR ALAMOS
 - DC LA-110 A CR ALAMOS - ST CABAÑA
 - REPOSICIÓN LÍNEA MONTECLARO
 - ALIMENTACIÓN A OTROS SECTORES
 - X — LÍNEA AÉREA A DESMANTELAR
 - CENTRO DE TRANSFORMACIÓN
 - CENTRO DE REPARTO



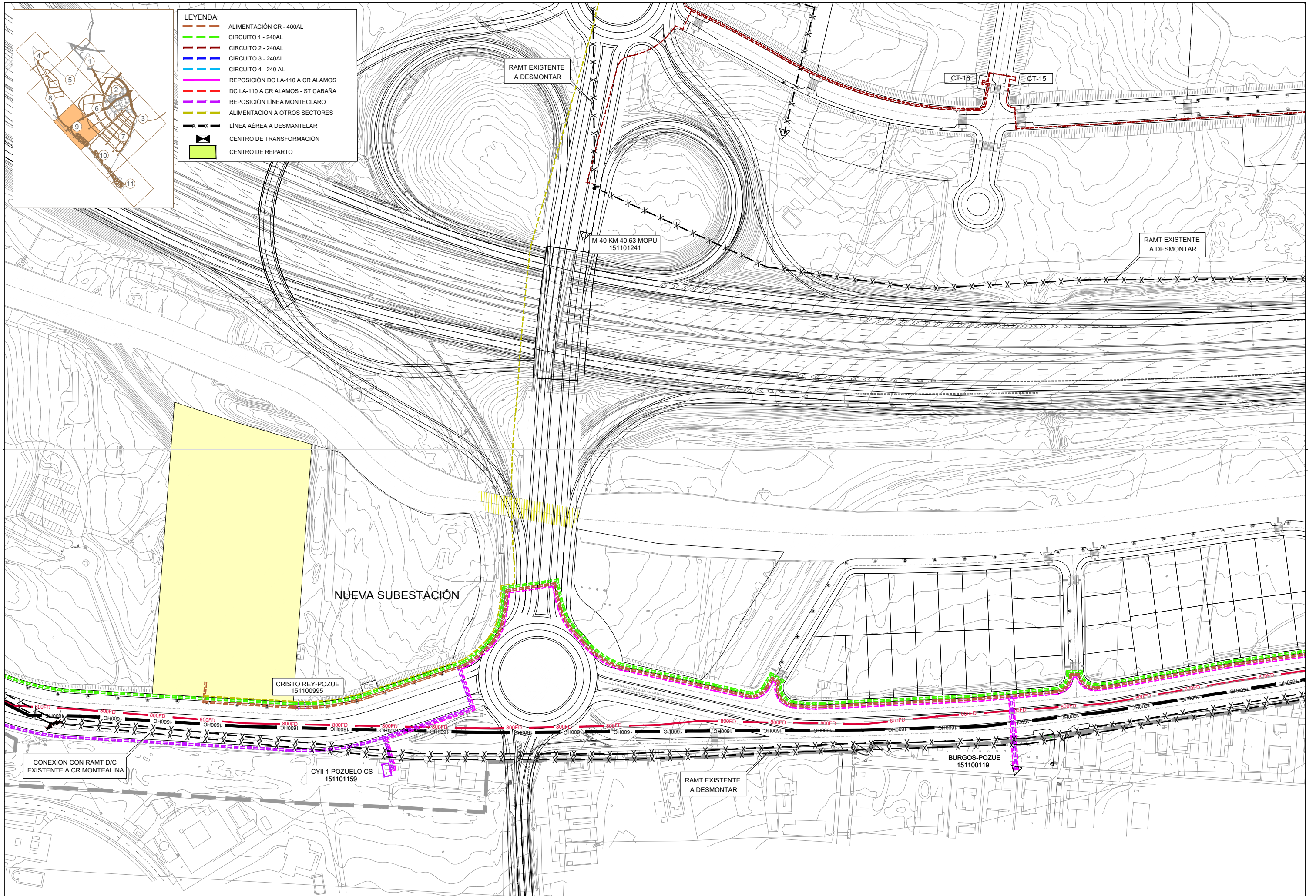


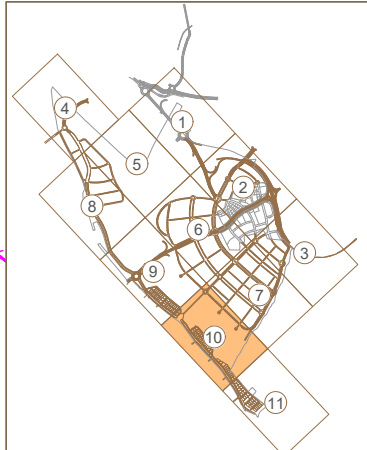
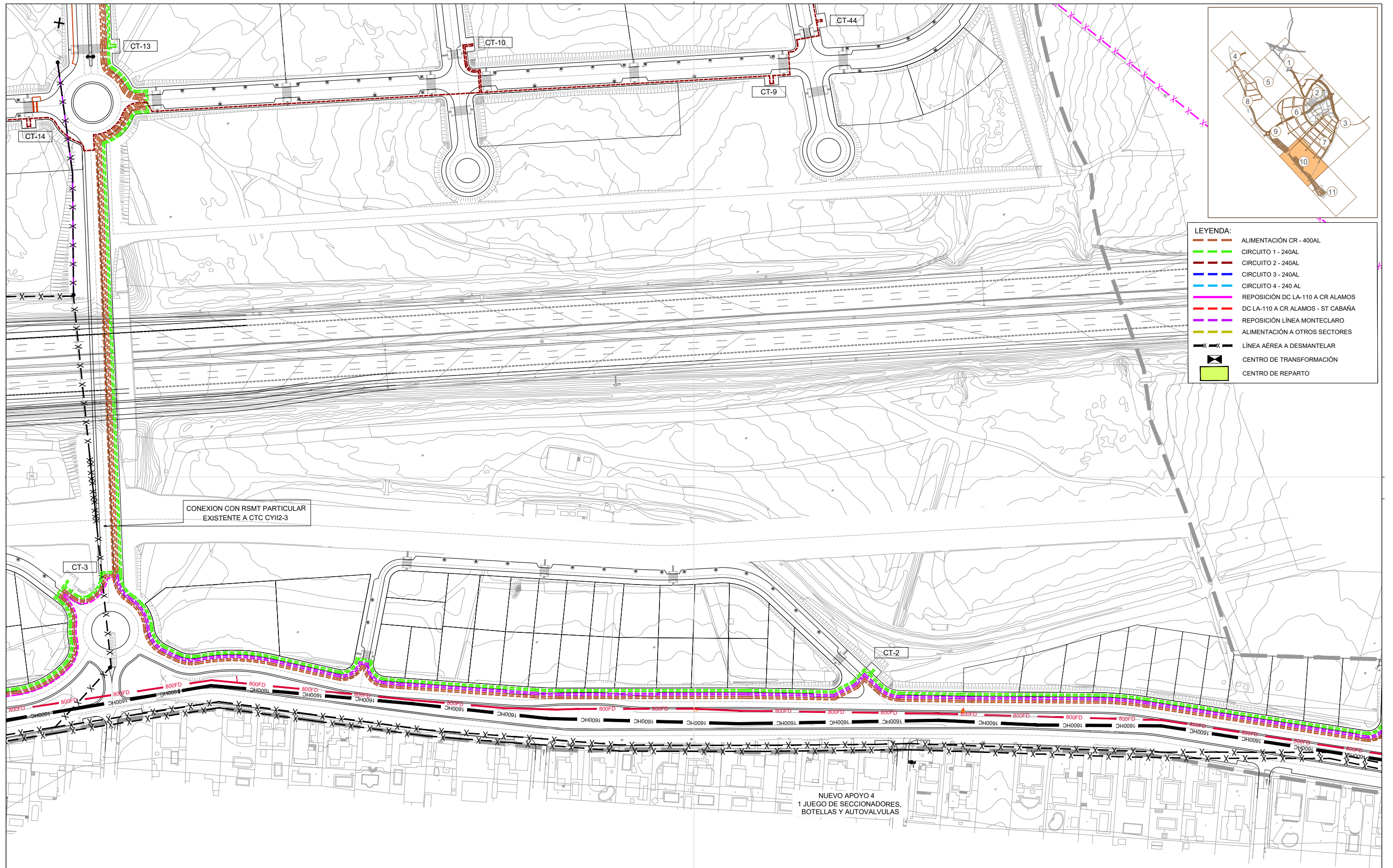
LEYENDA:

- ALIMENTACIÓN CR - 400AL
- CIRCUITO 1 - 240AL
- CIRCUITO 2 - 240AL
- CIRCUITO 3 - 240AL
- CIRCUITO 4 - 240 AL
- REPOSICIÓN DC LA-110 A CR ALAMOS
- DC LA-110 A CR ALAMOS - ST CABAÑA
- REPOSICIÓN LÍNEA MONTECLARO
- ALIMENTACIÓN A OTROS SECTORES
- x-x- LÍNEA AÉREA A DESMANTELAR
- CENTRO DE TRANSFORMACIÓN
- CENTRO DE REPARTO



- LEYENDA:**
- ALIMENTACIÓN CR - 400AL
 - CIRCUITO 1 - 240AL
 - CIRCUITO 2 - 240AL
 - CIRCUITO 3 - 240AL
 - CIRCUITO 4 - 240AL
 - - - REPOSICIÓN DC LA-110 A CR ALAMOS
 - - - DC LA-110 A CR ALAMOS - ST CABAÑA
 - - - REPOSICIÓN LÍNEA MONTECLARO
 - - - ALIMENTACIÓN A OTROS SECTORES
 - x - x - LÍNEA AÉREA A DESMANTELAR
 - CENTRO DE TRANSFORMACIÓN
 - CENTRO DE REPARTO



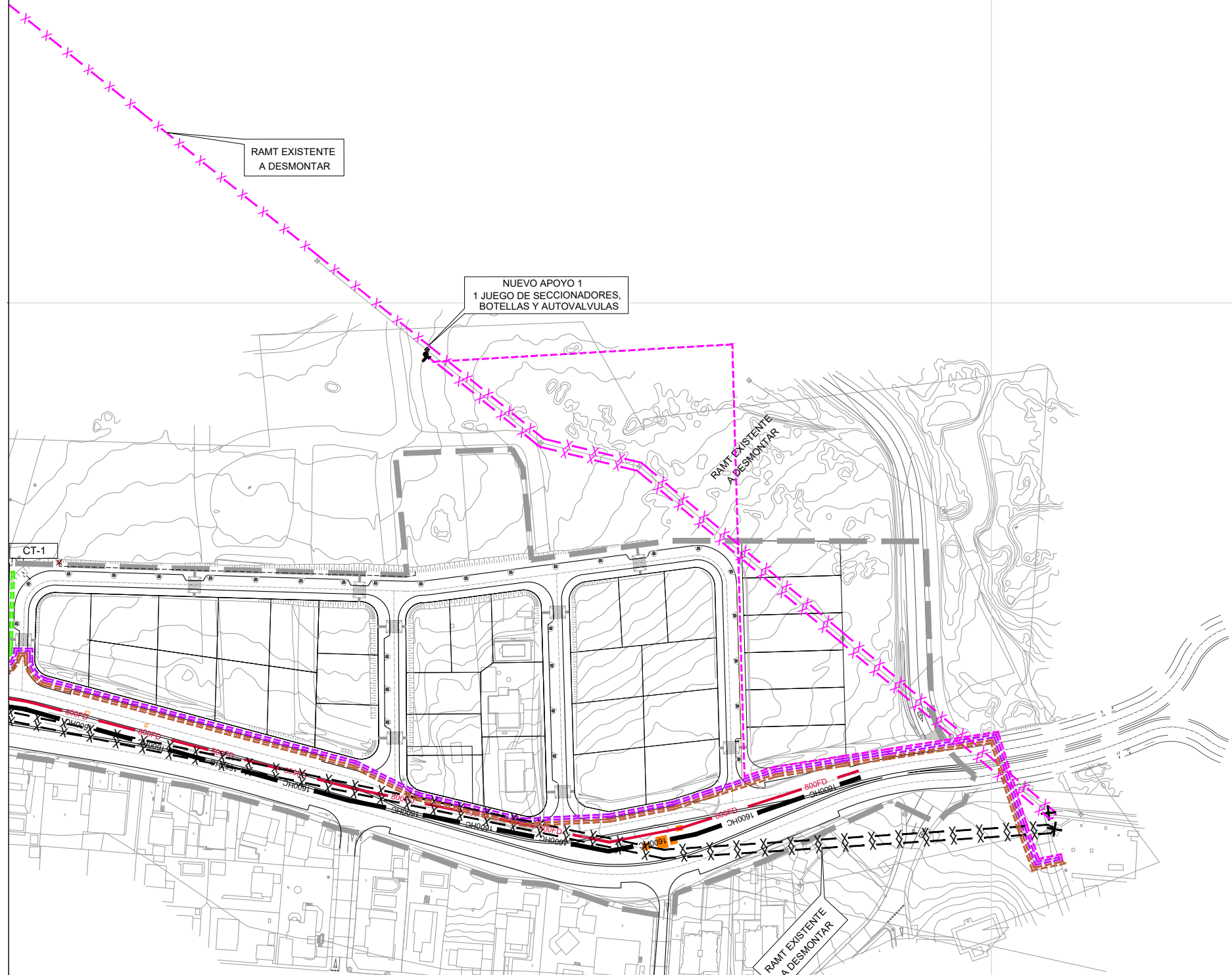
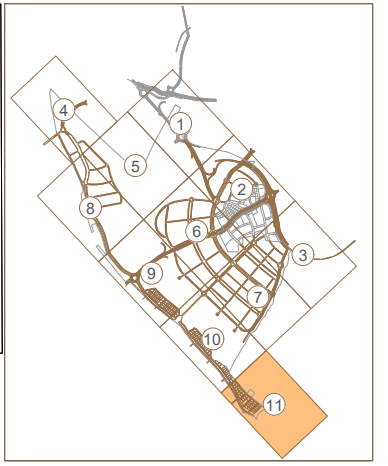


- LEYENDA:**
- ALIMENTACIÓN CR - 400AL
 - CIRCUITO 1 - 240AL
 - CIRCUITO 2 - 240AL
 - CIRCUITO 3 - 240AL
 - CIRCUITO 4 - 240 AL
 - REPOSICIÓN DC LA-110 A CR ALAMOS
 - DC LA-110 A CR ALAMOS - ST CABAÑA
 - REPOSICIÓN LÍNEA MONTECLARO
 - ALIMENTACIÓN A OTROS SECTORES
 - x-x- LÍNEA AÉREA A DESMANTELAR
 - CENTRO DE TRANSFORMACIÓN
 - CENTRO DE REPARTO

CONEXION CON RSMT PARTICULAR EXISTENTE A CTC CY112-3

NUEVO APOYO 4
1 JUEGO DE SECCIONADORES,
BOTELLAS Y AUTOVALVULAS

- LEYENDA:**
- ALIMENTACIÓN CR - 400AL
 - CIRCUITO 1 - 240AL
 - CIRCUITO 2 - 240AL
 - CIRCUITO 3 - 240AL
 - CIRCUITO 4 - 240 AL
 - REPOSICIÓN DC LA-110 A CR ALAMOS
 - DC LA-110 A CR ALAMOS - ST CABAÑA
 - REPOSICIÓN LÍNEA MONTECLARO
 - ALIMENTACIÓN A OTROS SECTORES
 - x-x- LÍNEA AÉREA A DESMANTELAR
 - CENTRO DE TRANSFORMACIÓN
 - CENTRO DE REPARTO



LEYENDA:

— CABLE RV 0.6/1kV (3x240mm²+1x150mm²) AI

— CABLE RV 0.6/1kV (3x150mm²+1x95mm²) AI

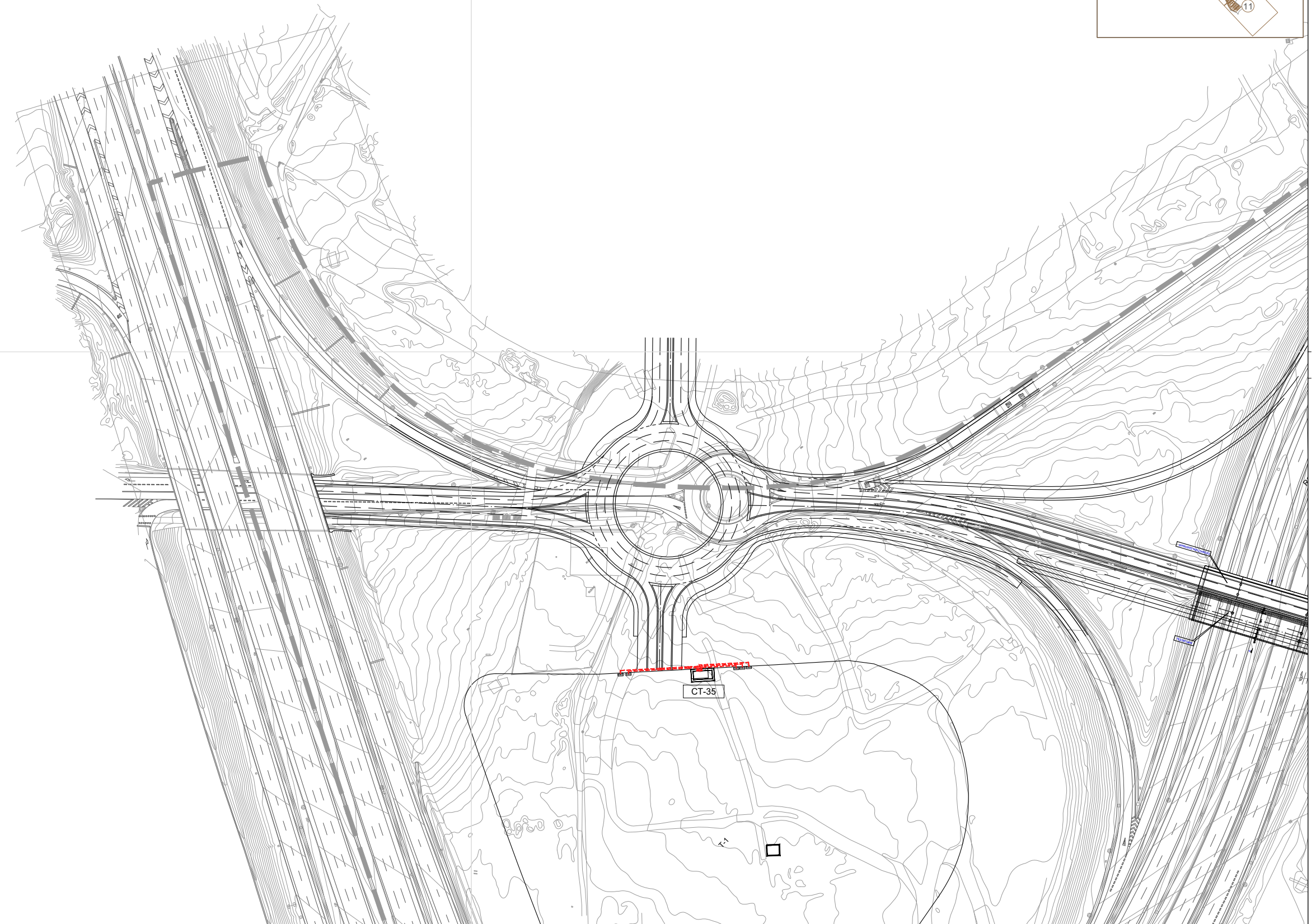
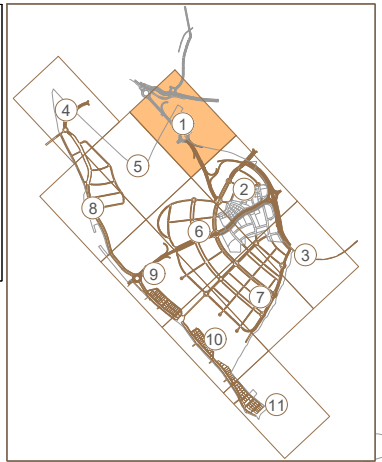
▣ CENTRO DE TRANSFORMACION

EJEMPLOS DE LEYENDAS IDENTIFICATIVAS

L1.2.4 = Línea 4 de CT-1, Trafo-2

L1.2.4.5 = CGP-5 de Línea 4 de CT-1, Trafo-2 (Sólo en vivienda unifamiliar)

NOTA: Los colores distinguen circuitos pertenecientes a un mismo centro de transformación. No distinguen secciones de conductores.



LEYENDA:

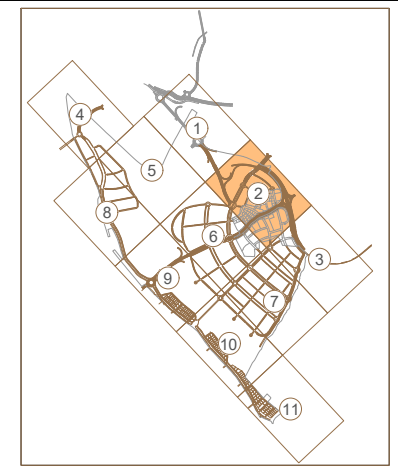
- CABLE RV 0.6/1kV (3x240mm²-1x150mm²) AI
- CABLE RV 0.6/1kV (3x150mm²-1x95mm²) AI
- ▣ CENTRO DE TRANSFORMACION

EJEMPLOS DE LEYENDAS IDENTIFICATIVAS

L1.2.4 = Línea 4 de CT-1, Trafo-2

L1.2.4.5 = CGP-5 de Línea 4 de CT-1, Trafo-2
(Sólo en vivienda unifamiliar)

NOTA: Los colores distinguen circuitos pertenecientes a un mismo centro de transformación. No distinguen secciones de conductores.



LA PROPIEDAD		POR LA EMPRESA CONSULTORA 	ESCALAS 1:1.000 ORIGINAL DIN-A1		TÍTULO DEL PROYECTO PROYECTO DE URBANIZACIÓN DEL SECTOR UZ 2.4-03 ÁREA DE REPARTO POZUELO OESTE (ARPO) – POZUELO DE ALARCÓN – MADRID	FECHA OCTUBRE 2011 REVISIÓN R5 MARZO 2021	PROYECTO ESPECÍFICO ENERGÍA ELÉCTRICA	DENOMINACIÓN RED DE BAJA TENSIÓN PLANTA GENERAL PROYECTADA	PLANO Nº 2.6.3 HOJA 2 DE 11
--------------	--	-------------------------------	---------------------------------------	--	---	--	--	--	-----------------------------------

LEYENDA:

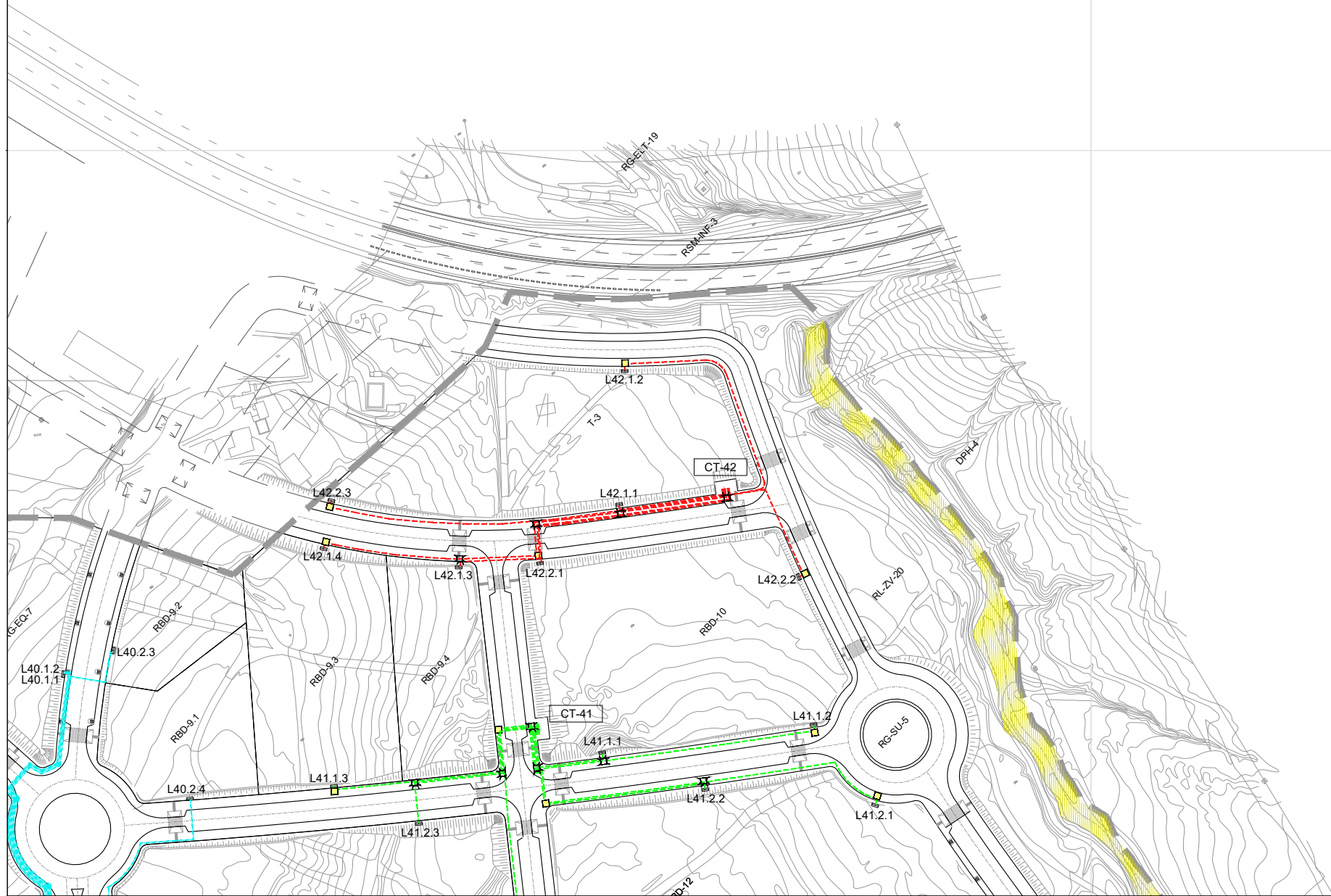
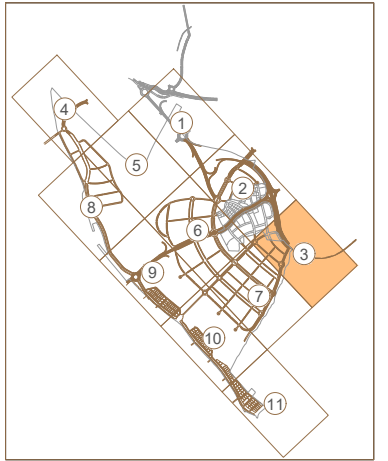
- CABLE RV 0.6/1KV (3x240mm²+1x150mm²)Al
- CABLE RV 0.6/1KV (3x150mm²+1x95mm²) Al
- CENTRO DE TRANSFORMACION

EJEMPLOS DE LEYENDAS IDENTIFICATIVAS




L1.2.4 = Línea 4 de CT-1, Trafo-2

L1.2.4.5 = CGP-5 de Línea 4 de CT-1, Trafo-2
(Sólo en vivienda unifamiliar)

NOTA: Los colores distinguen circuitos pertenecientes a un mismo centro de transformación. No distinguen secciones de conductores.



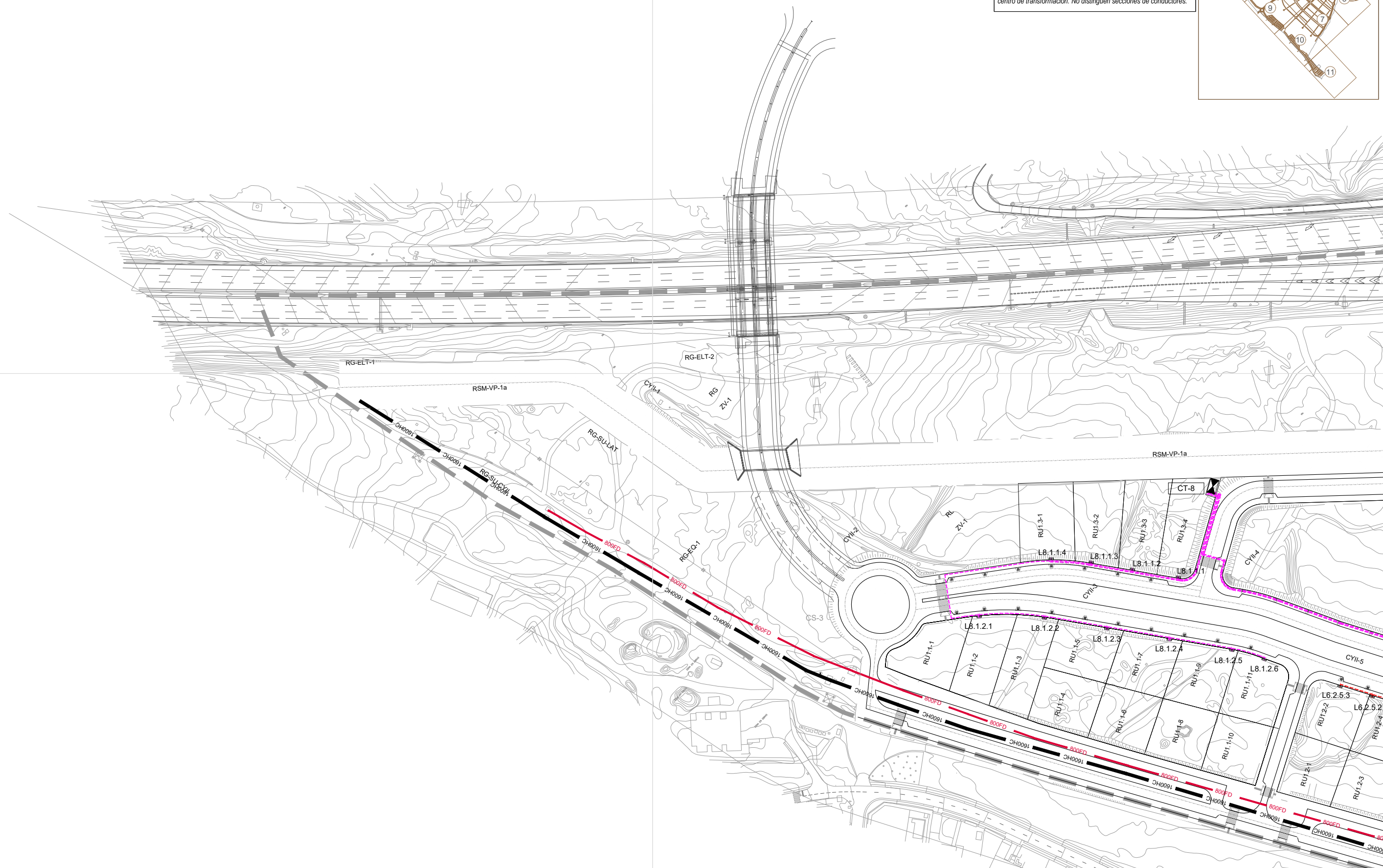
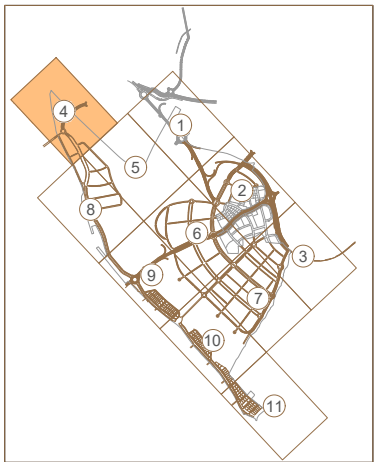
LEYENDA:

-  CABLE RV 0.6/1KV (3x240mm²+1x150mm²)Al
-  CABLE RV 0.6/1KV (3x150mm²+1x95mm²)Al
-  CENTRO DE TRANSFORMACION

EJEMPLOS DE LEYENDAS IDENTIFICATIVAS

L1.2.4 = Línea 4 de CT-1, Trafo-2
L1.2.4.5 = CGP-5 de Línea 4 de CT-1, Trafo-2
(Sólo en vivienda unifamiliar)

NOTA: Los colores distinguen circuitos pertenecientes a un mismo centro de transformación. No distinguen secciones de conductores.





LEYENDA:

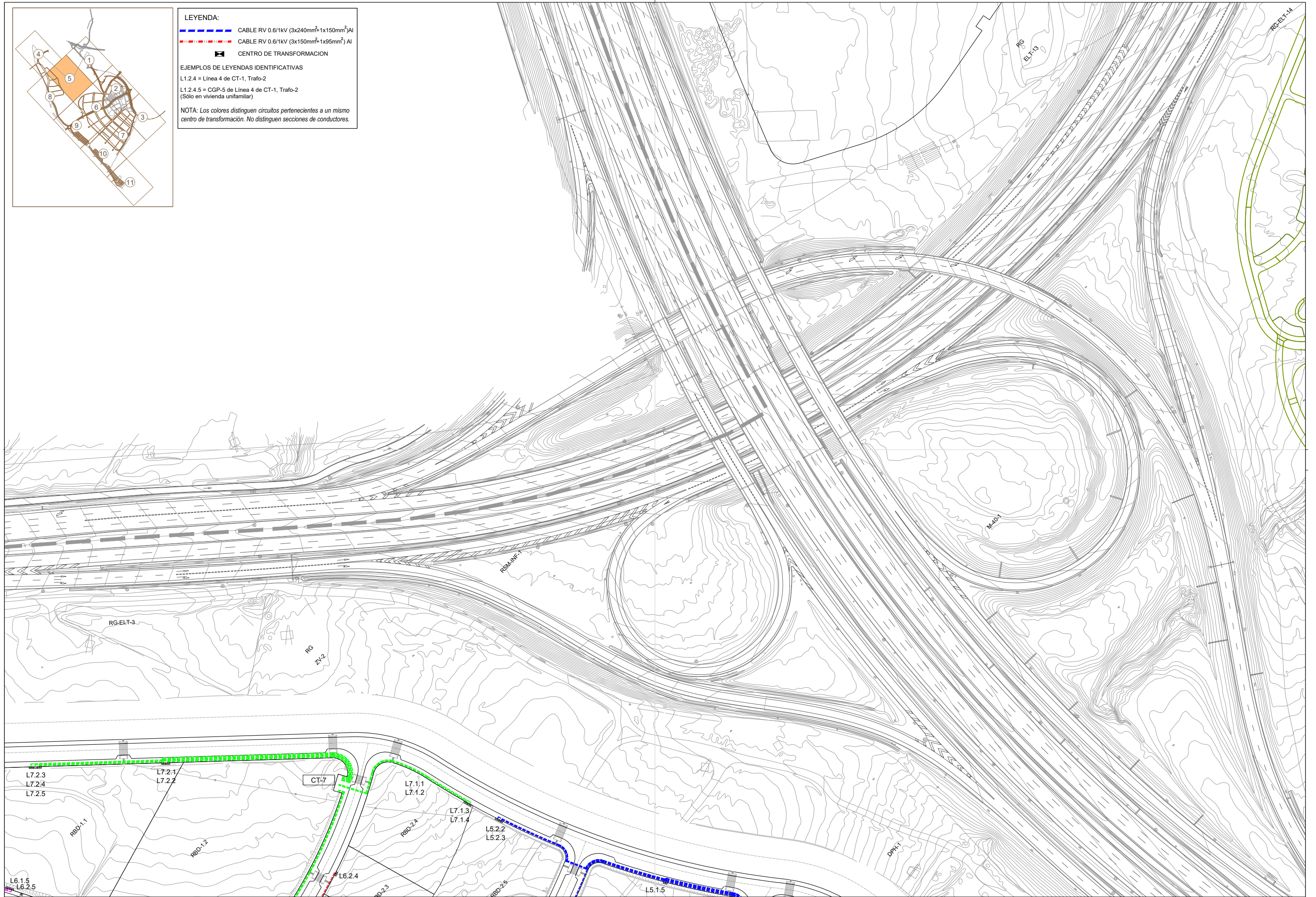
- — — — — CABLE RV 0.6/1kV (3x240mm²+1x150mm²)Al
- - - - - CABLE RV 0.6/1kV (3x150mm²+1x95mm²) Al
- CENTRO DE TRANSFORMACION

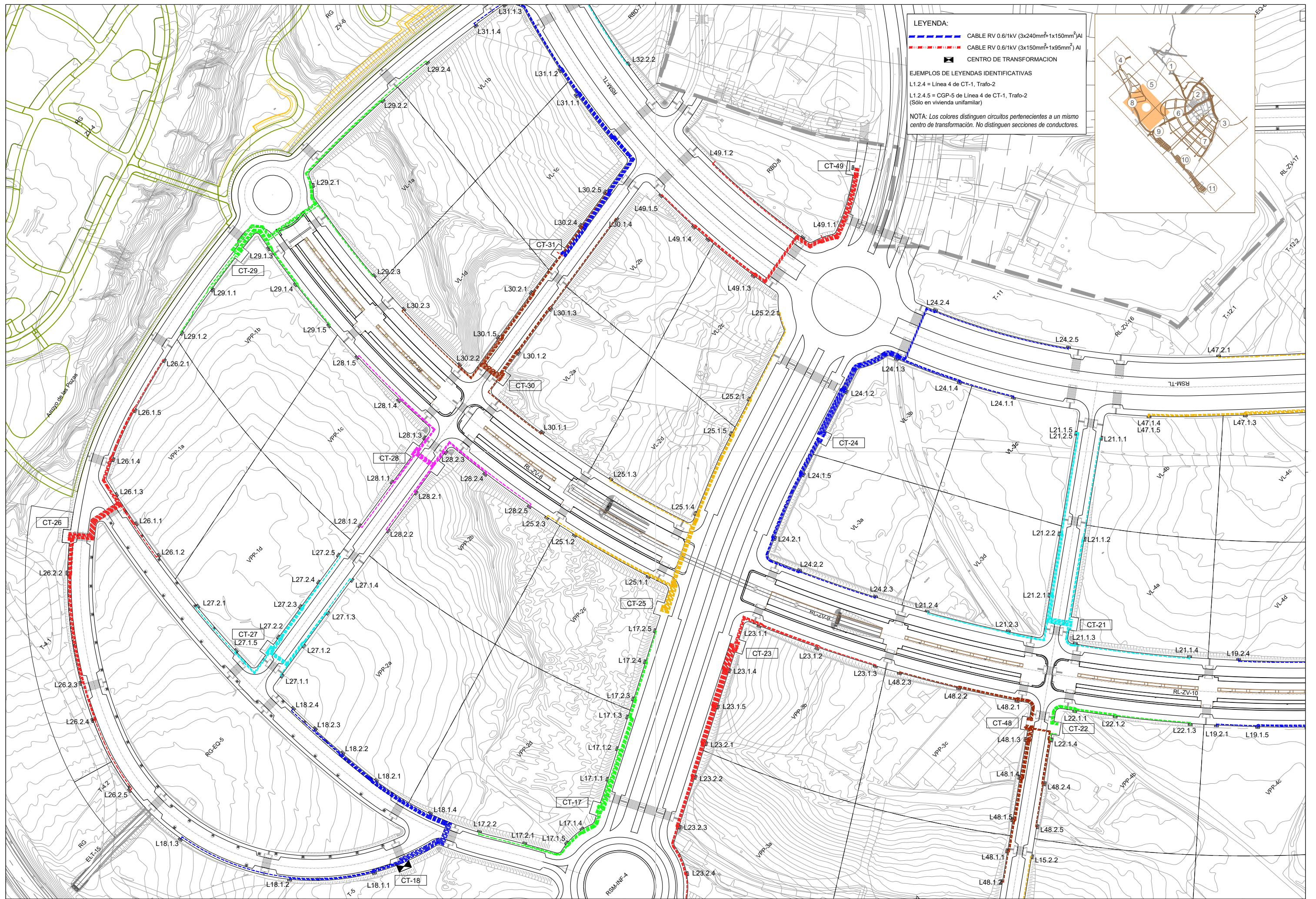
EJEMPLOS DE LEYENDAS IDENTIFICATIVAS

L1.2.4 = Línea 4 de CT-1, Trafo-2

L1.2.4.5 = CGP-5 de Línea 4 de CT-1, Trafo-2 (Sólo en vivienda unifamiliar)

NOTA: Los colores distinguen circuitos pertenecientes a un mismo centro de transformación. No distinguen secciones de conductores.





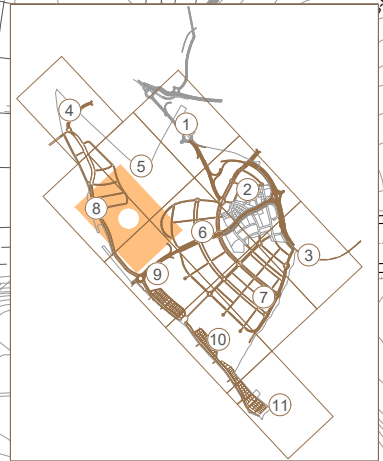
LEYENDA:

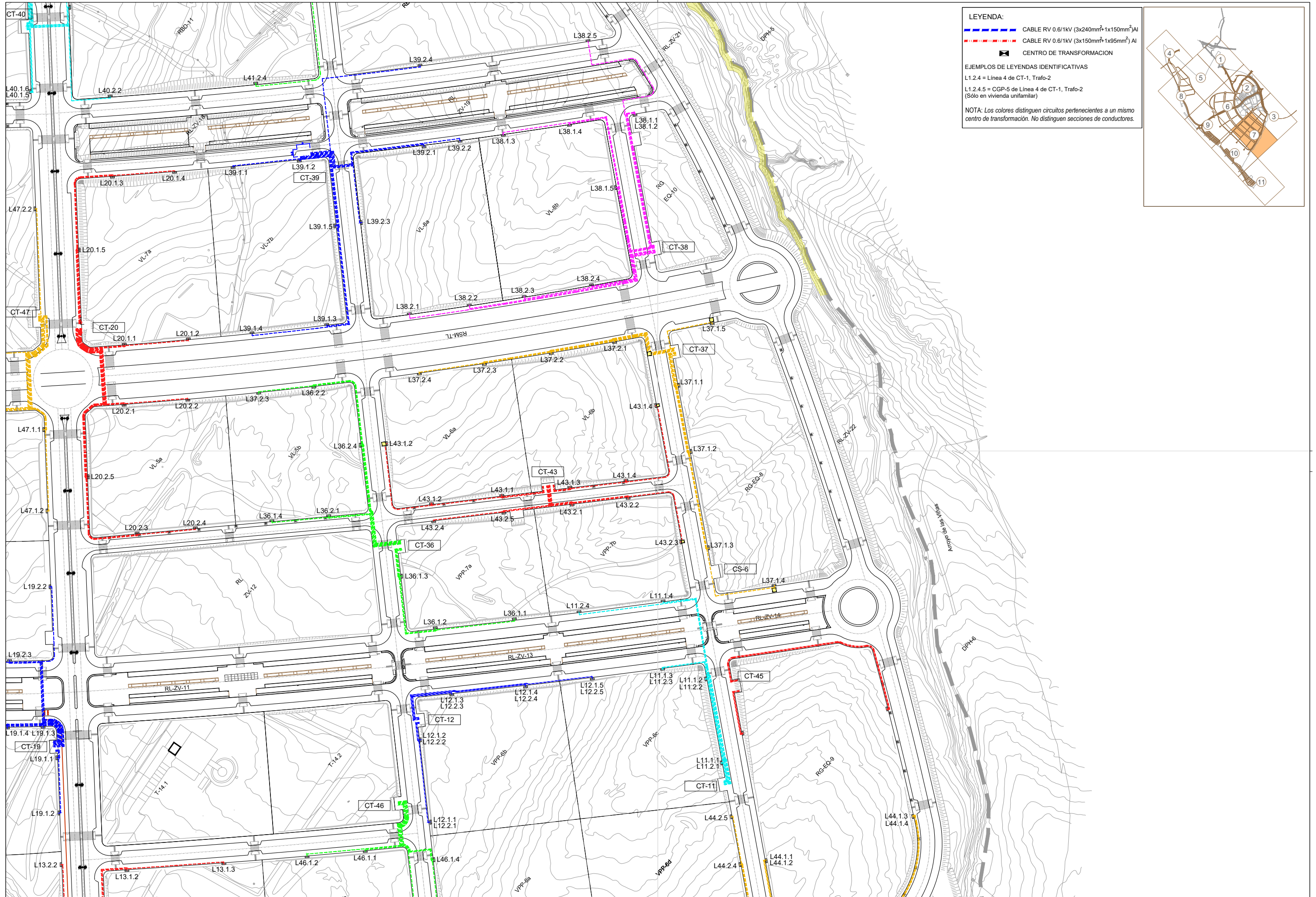
- CABLE RV 0.6/1KV (3x240mm²+1x150mm²) AI
- - - CABLE RV 0.6/1KV (3x150mm²+1x95mm²) AI
- CT CENTRO DE TRANSFORMACION

EJEMPLOS DE LEYENDAS IDENTIFICATIVAS

L1.2.4 = Línea 4 de CT-1, Trafo-2
 L1.2.4.5 = CGP-5 de Línea 4 de CT-1, Trafo-2
 (Sólo en vivienda unifamiliar)

NOTA: Los colores distinguen circuitos pertenecientes a un mismo centro de transformación. No distinguen secciones de conductores.





LEYENDA:

- CABLE RV 0.6/1KV (3x240mm²-1x150mm²) AI
- CABLE RV 0.6/1KV (3x150mm²-1x95mm²) AI
- CENTRO DE TRANSFORMACION

EJEMPLOS DE LEYENDAS IDENTIFICATIVAS

L1.2.4 = Línea 4 de CT-1, Trafo-2
L1.2.4.5 = CGP-5 de Línea 4 de CT-1, Trafo-2 (Solo en vivienda unifamiliar)

NOTA: Los colores distinguen circuitos pertenecientes a un mismo centro de transformacion. No distinguen secciones de conductores.

